

Présentation du RMT Agroforesteries 2021-2025

Focus sur les travaux sur l'arbre agricole en
élevage

Agrowebinaire
28/01/2025



Le RMT : c'est quoi et on en fait quoi ?

- Un réseau de professionnels agroforestiers pour optimiser le transfert de connaissance
- La question de l'arbre agricole en élevage : travaux du GT Elevage
- Un exemple d'un projet de R&D appliqué sur l'impact des arbres sur le pâturage des bovins



Quels sont les objectifs du RMT AgroforesterieS?

Dialoguer, connaître, faire connaître, initier

- **Consolider une communauté R D F** pour
 - **mutualiser et capitaliser** les connaissances et références
 - promouvoir l'émergence de **projets multi-acteurs** pensés collectivement
- **Diffuser largement** les références et témoignages auprès des apprenants, producteurs, animateurs techniques, chercheurs
- **Faire connaître l'agroforesterie** en dehors du cercle d'initiés et **contribuer activement au mouvement** pour le développement de l'agroforesterie



Connecté au contexte
politique

- 2^e Plan national de développement de l'agroforesterie
- Enseignement agricole: 'Enseigner à produire autrement'
- Liens avec les discussions Label Bas Carbone et l'initiative 4p1000

Axe II : Performances des SAF et accompagnement des transitions

Faire l'état des lieux de l'existant, capitaliser et partager les résultats, identifier les sujets peu travaillés et jugés prioritaires

GT Grandes cultures

Anim CA Aube, conseiller indépendant (Patrick Cochard)

Réflexions sur capitalisation de références et construction de

méthodologies de suivi de parcelles



GT Elevage

Anim. IDELE (Brendan Godoc)



Création d'un **arbre interactif** (« bibliothèque numérique »)

GT Viticulture

Anim. CA Hérault



Webinaires thématiques réguliers



GT Fruits et légumes, PAPAM

Anim. GRAB (François Warlop)

Outil d'aide au choix des fruitiers



GT Productions sous couvert (pseudo) forestier

Anim. Qualitropic (Graziella Tostain)

Réflexions sur l'évaluation multi-critères



GT Valorisation de l'arbre hors-forêt

Anim. Afac PdL (Sandrine Emeriau)

Organisation de journées techniques



Axe II : Performances des SAF et accompagnement des transitions

Actions phare

GT Grandes cultures

Anim. CA Aube

Réflexions sur capitalisation de références et construction de **méthodologies de suivi** de parcelles



GT Elevage

Anim. IDELE
(Brendan Godoc)



GT Viticulture

Anim. CA Hérault



Webinaires thématiques réguliers

Création d'un **arbre** (« bibliothèque n... »)

+ Un correspondant **Formation** (CFPPA des Flandres)

GT Fruits et légumes, PAPAM

Anim. GRAB

Outil d'aide au choix des fruitiers



GT Productions (pseudo) forestières

Anim. Qualitropic



GT Production de l'arbre hors-forêt

Anim. Afac PdL

Organisation de **journées techniques**

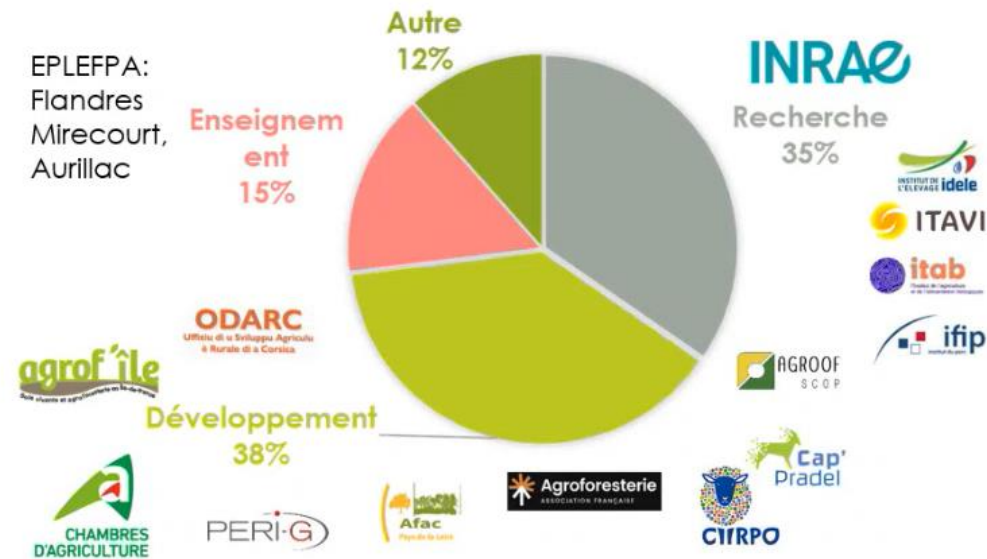


GT Agroforesterie et élevage (IDELE)

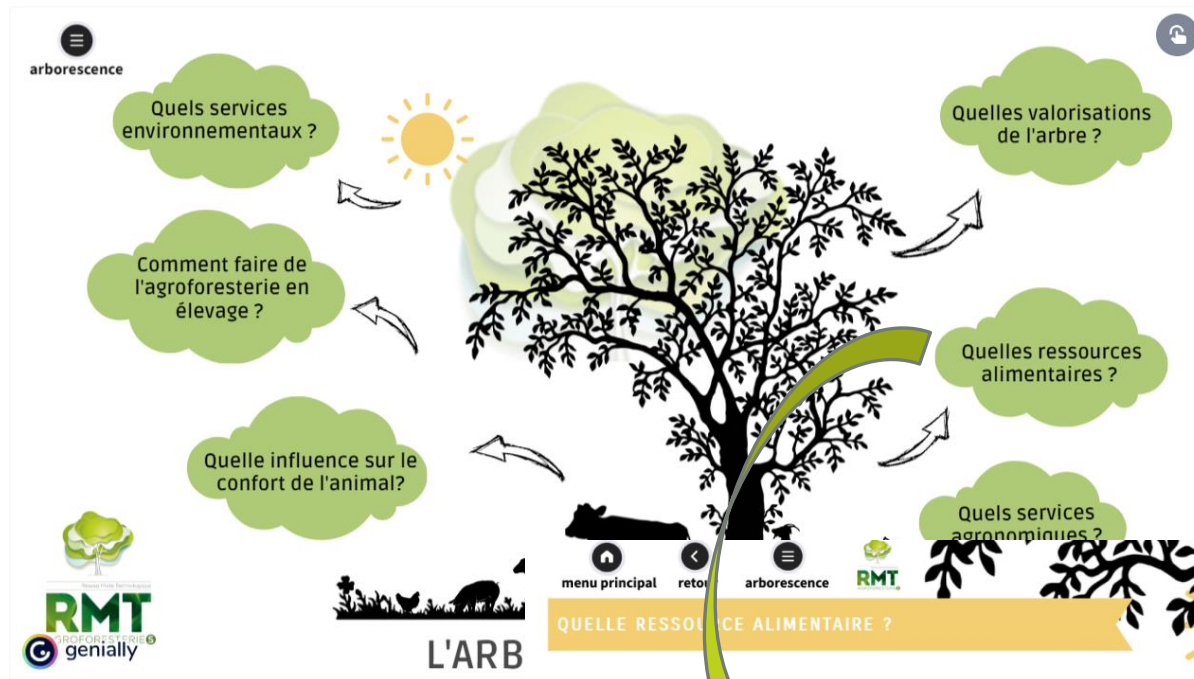
- **Objectifs** : se **mettre en réseau**, **s'informer** et **informer**, **capitaliser** sur des résultats de projets pour diffuser, **approfondir** des thématiques en échangeant en sous-groupes et en initiant des projets



Partenaires du GT



Une bibliothèque interactive pour les professionnels



- **Identifier les ressources existantes** sur l'arbre et l'élevage
- **Les rendre plus accessibles** aux professionnels (enseignants, formateurs, conseillers, éleveurs...)



The screenshot shows the interactive library interface with a focus on the "APPETENCE ET PATURAGE" section. The navigation bar at the top includes "menu principal", "retour", "arborescence", and the RMT logo. A yellow banner highlights the selected section: "QUELLE RESSOURCE ALIMENTAIRE? APPETENCE ET PATURAGE". Below this, several articles are listed with their titles, authors, and publication years. A large green arrow points from the "APPETENCE ET PATURAGE" section towards the bottom right, where a silhouette of a cow and a pig are shown. The text "L'ARB" is visible on the left side of the screenshot.

QUELLE RESSOURCE ALIMENTAIRE? APPETENCE ET PATURAGE

- Le mûrier blanc : une ressource à pâturer**
IDELE - Claire BOYER (2021)
Plaquette Lire le résumé
- Rethinking grasslands in 3D: feeding preferences of dairy cows between temperate fodder trees**
INRAE - G. MESBAHI et al (2022)
Article scientifique Lire le résumé
- Banque fourragère de mûriers blancs plantés à haute densité**
Chambre Agriculture d'Ariège (2021)
Plaquette Lire le résumé
- Des glands pour engraisser des porcs élevés en plein-air**
ITAB - Horizon 2000 - Traduction Stanislas LUBAC
Plaquette Lire le résumé
- L'arbre, une ressource fourragère**
INRAE - G. MESBAHI et S. NOVAK (2021)
Vidéo conférence Lire le résumé
- Ingestion volontaire et digestibilité in vivo de feuilles de deux essences d'arbres, le frêne commun et le mûrier blanc.**
INRAE - M. BERNARD et al (2020)
Article scientifique Lire le résumé
- L'arbre, une ressource fourragère**
INRAE - G. MESBAHI et S. NOVAK (2021)
Support de la conférence Lire le résumé
- Les arbres fourragers**
Chambre d'Agriculture de Dordogne - Laurence VIGIER (2020)
Plaquette Lire le résumé

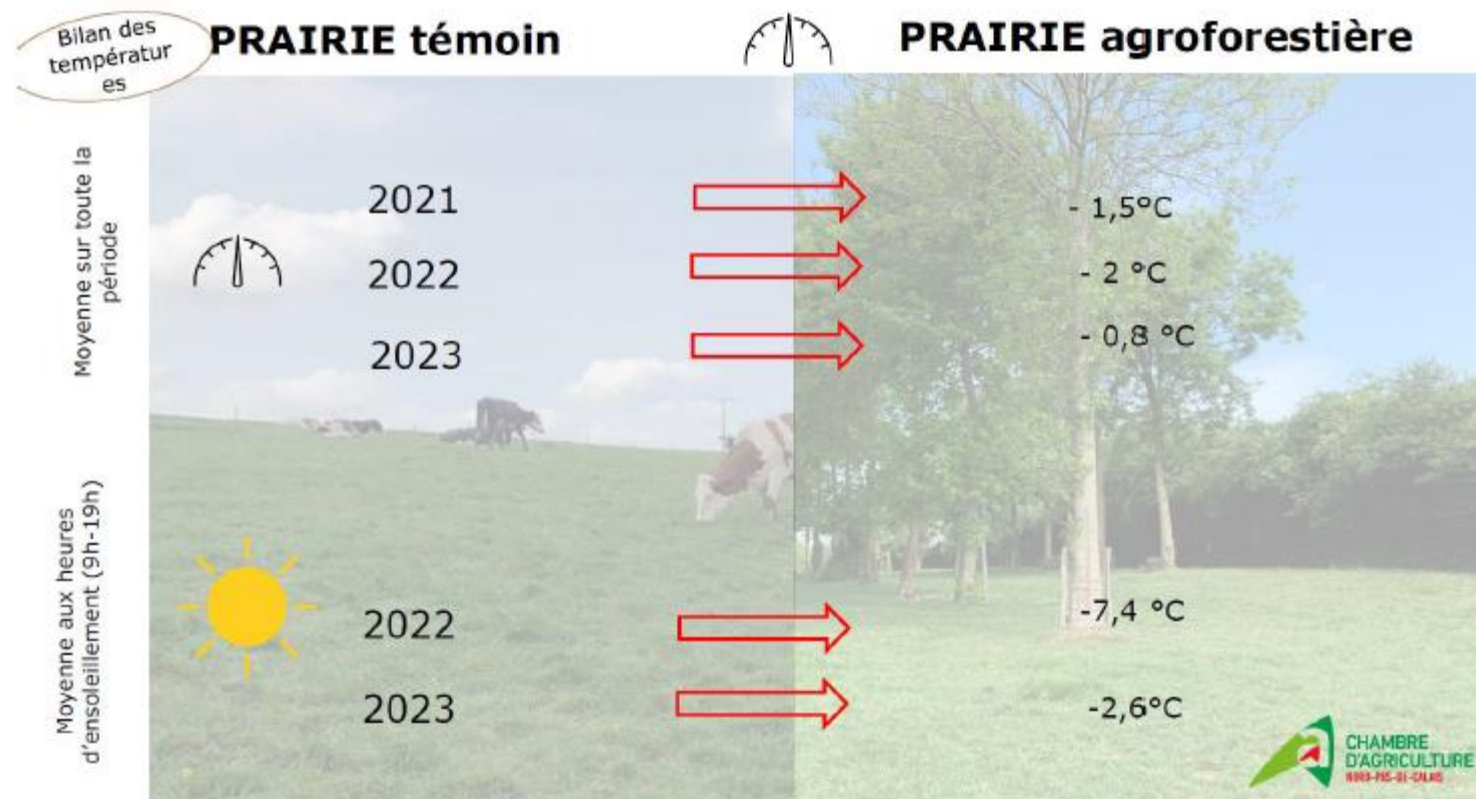
VALEURS NUTRITIVES **GESTION ET RENDEMENT** **APPETENCE ET PATURAGE**

Exemple de résultats de projets sur l'arbre en élevage

Travaux réalisés par la *Chambre d'agriculture du Nord-Pas-de-Calais* sur
l'impact de l'agroforesterie sur le pâturage des bovins

- Deux thématiques principales ont été suivies :
 - Etude **du microclimat des différentes parcelles agroforestières**
 - L'influence des arbres sur le fourrage herbacé

- 7 sites d'études avec des systèmes agroforestiers différents
- **Suivi de la température et de l'humidité**



- Cette modification du microclimat permet **de limiter les périodes de stress thermique pour les bovins pâturant** les parcelles agroforestières.
- Ce climat favorable permet de **limiter les pertes de production liées aux modifications du métabolisme lors de stress important.**



Crédits: RMT

- **Lien vers la bibliothèque interactive** : <https://view.genially.com/619b59f823a30a0df08fe459/horizonto-infographic-diagrams-arbre-des-connaissances>
- **Lien vers le site du RMT Agroforesteries** : <https://rmt-agroforesteries.fr/>
- **Contacts co-animation** :
lea.lemoine@apca.chambagri.fr
nathalie.smits@inrae.fr

