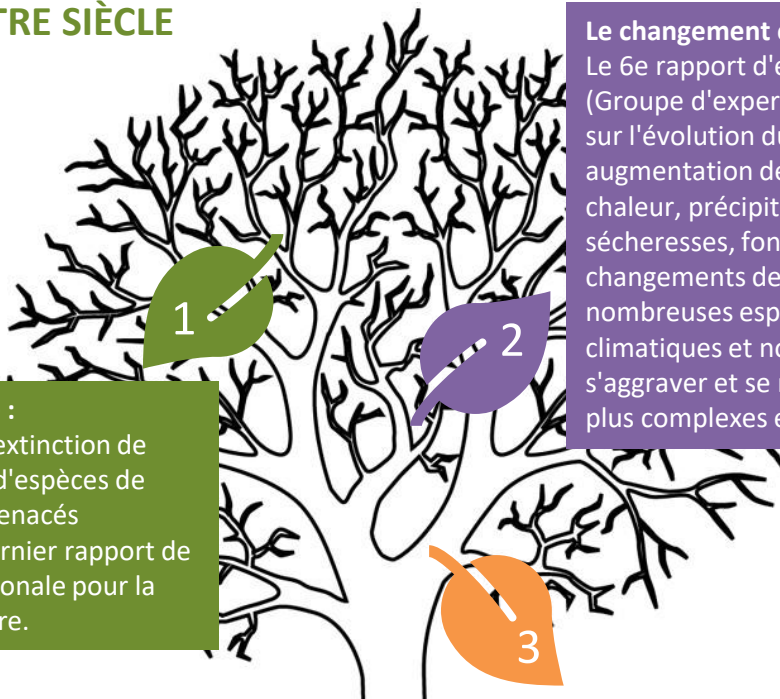




*Reboiser la planète en participant à des projets sélectionnés sur **des critères écologiques et sociaux** par un comité d'experts indépendants*



LES DÉFIS DE NOTRE SIÈCLE



Perte de la biodiversité :

Nous vivons la sixième extinction de masse, avec un million d'espèces de plantes et d'animaux menacés d'extinction, selon le dernier rapport de l'UICN, l'Union internationale pour la conservation de la nature.

Le changement climatique :

Le 6e rapport d'évaluation du GIEC (Groupe d'experts intergouvernemental sur l'évolution du climat) atteste d'une augmentation des risques : vagues de chaleur, précipitations extrêmes, sécheresses, fonte de la cryosphère, changements de comportement de nombreuses espèces, etc. Les risques climatiques et non climatiques vont s'aggraver et se multiplier, les rendant plus complexes et difficiles à gérer.

Les inégalités sociales :

Le climat et les inégalités sont étroitement liés. Tant au niveau de chaque pays qu'au niveau individuel, les moins riches sont généralement les plus vulnérables aux effets du changement climatique. Les divers impacts du changement climatique (vagues de chaleur, sécheresses, élévation du niveau de la mer, etc.) affectent de manière disproportionnée les moins riches, qui sont moins à même de s'adapter rapidement aux effets du changement climatique (Mellinger, Sachs et Gallup, 2000).

LES ARBRES, NOS ALLIÉS FACE À CES DÉFIS



ENRICHIR LA BIODIVERSITÉ

L'arbre abrite et nourrit de nombreuses espèces animales, champignons et bactéries utiles, contribuant ainsi à une **biodiversité plus riche**.

En agroforesterie, l'arbre installé autour ou au sein des cultures permet de **limiter l'utilisation des insecticides ou des fongicides**, en favorisant la présence des espèces animales auxiliaires.

La **diversité des essences d'arbres plantées** sur les projets favorise la biodiversité végétale et l'embellissement des paysages.



LUTTER CONTRE LE CHANGEMENT CLIMATIQUE

Grâce à la **photosynthèse**, l'arbre **capte du CO₂** et l'utilise **pour construire son tronc, ses branches, ses feuilles et ses racines**. Il contribue à en stocker dans le sol, luttant ainsi contre **l'effet de serre** (pour en savoir plus sur l'absorption carbone).

Les essences d'arbres plantées sont choisies pour leur **capacité à s'adapter au changement climatique**.



AMELIORER LES CONDITIONS DE VIE DES COMMUNAUTÉS LOCALES

L'arbre, associé à des cultures en agroforesterie ou exploité en forêt dans des conditions durables, **participe à la diversification des revenus des communautés et au développement de l'emploi dans les territoires**.

Ainsi, les populations deviennent les premières protectrices des plantations et sont plus **résilientes face au dérèglement climatique**.



RÉGULER LE CYCLE DE L'EAU

L'arbre **régule le cycle de l'eau**. Il favorise son **infiltration dans les sols**, réduisant ainsi les risques **d'inondation et d'érosion**.

Il en évapore une part importante, créant un **microclimat local plus frais et humide**, améliorant ainsi le bien-être des humains et des animaux d'élevage.



STABILISER LES SOLS ET PREVENIR L'ÉROSION

L'arbre participe à **l'enrichissement et la restructuration des sols** en captant le CO₂ atmosphérique, en nourrissant la vie du sol et en s'y ancrant avec ses racines.

Il permet ainsi de **lutter contre la dégradation, l'appauvrissement et l'érosion des sols**. L'arbre associé à d'autres végétaux **lutte ainsi efficacement contre la désertification et les glissements de terrain**.

NOUS OEUVRONS POUR UN MONDE OÙ L'HUMAIN ET LA NATURE PROSPERENT ENSEMBLE

Qu'est-ce qui distingue l'association *A Tree for You* ?



Des projets rigoureusement étudiés et sélectionnés répondant à des problématiques locales



Un suivi scientifique et de long terme sur les projets



Une approche humaniste envers les partenaires et acteurs locaux



NOTRE ACTION EN QUELQUES CHIFFRES



© A Tree for You



1, 7 Million

d'arbres plantés et pérennes à la fin
de la réalisation de tous les projets
opérés

+ de 29 000

bénéficiaires des projets



69

Projets

+ de 130 000

donateurs privés



10,5 Millions €

de budget total
des projets opérés



© APAF Togo



Des vagues de plantation successives depuis l'hiver 2019/2020

- 11 020 plants en 2019/2020
 - 3 643 plants en 2020/2021
 - 10 011 plants en 2021/2022
 - 8 400 plants en 2022/2023
 - 11 542 plants en 2023/2024
- = 44 616 arbres plantés

En 2024/2025 environ 8 500 plants sont en cours de plantation. Le reste sera planté en 2025/2026 pour **atteindre l'objectif de 57 000 arbres pérennes** sur les vagues aujourd'hui prévues

90 exploitations agricoles impliquées

Un budget de 511 k€ pour A Tree for You + un soutien des départements concernés à hauteur d'environ 40% du budget total : Orne, Seine-Maritime, Manche, Oise



Des plantations réalisées sur 3 strates pour enrichir la biodiversité, réalisées à partir d'un panel d'environ 30 essences différentes :

- chêne sessile
- érable champêtre
- érable plane
- tilleul à grandes feuilles
- tilleul à petites feuilles
- chêne pédonculé
- charme
- noisetier
- cornouiller sanguin
- prunier myrobolan
- cerisier à grappe
- poirier sauvage
- sorbier des oiseleurs
- nerprun purgatif
- viorne obier
- cytise
- cornouiller mâle
- châtaignier
- aulne glutineux
- viorne lantane
- fusain d'Europe
- néflier
- aubépine épineuse
- bouleau verruqueux
- bourdaine
- hêtre
- merisier
- saule blanc
- saule des vanniers



Cerisier à grappes



Viorne lantane



Cytise



Erable plane



Tilleul à petites feuilles



Nerprun purgatif avec répulsif en bleu



Noisetier

LES TRAVAUX



Un **décompactage, émiettage** du sol puis pose d'**un paillage biodégradable en amidon de maïs** en majorité

Utilisation de **répulsifs** et de **protection** pour résister aux **chevreuils et lièvres**

Un **entretien régulier** avec des dégagements selon l'état de la végétation

Un **taux de reprise très bon avec**

- 96% pour 2020 et 2021,
- 94% pour 2022 et 2023,
- 97% Seine Maritime et l'Oise et 99% sur l'Orne et la Manche pour 2023/2024

Une première **taille des arbres** avec un **regarni** si nécessaire



GALERIE PHOTOS DES TRAVAUX (crédit BNE)





Diverses raisons poussent les agriculteurs à planter avec nous :

- Amélioration paysagère,
- Effet brise-vent : protection des animaux,
- Lutte contre l'érosion,
- Engagement environnemental,
- Protection de la biodiversité, des auxiliaires de culture, du gibier,
- Production de biomasse.



Difficultés rencontrées

- les aléas climatiques : notamment les sécheresses en été et fortes pluviométries l'hiver pouvant rendre difficile l'implantation,
- la forte pression du gibier (chevreuil): plusieurs solutions ont été testées et notamment du trico et un répulsif biologique à base de sang de porc (CERTASOL),
- la « concurrence » avec d'autres acteurs qui financent des arbres gratuits.

Facteurs de réussite

- une préparation de sol de qualité permettant une bonne implantation des jeunes plants,
- l'implantation de plants de qualité et d'essences adaptées,
- l'efficacité du paillage contre le dessèchement et l'envahissement par les adventices,
- une météo favorable avec une pluviométrie régulière et des températures clémentes,
- l'engouement des agriculteurs : bouche à l'oreille.



©Bois Négocé Energie



©SHEN



©Plantons pour l'Avenir



©PUR Projet



©AEAF



MERCI !

contact@atreeforyou.org



©PUR Projet



© AGRISUDINTERNATIONAL



©Kinomé



©A Tree for You



©Ishpingo