

Présentation de la plateforme logistique d'aide alimentaire de Haute-Garonne

Contexte

Création d'une plateforme régionale d'aide alimentaire mutualisée entre les différentes associations.



COOPALIM – les acteurs et leur poids régional

Banque Alimentaire



200 K bénéficiaires

Restos du Cœur



100 K bénéficiaires

Secours Populaire



325 K bénéficiaires

GESMIP



20 K bénéficiaires

ANDES



10 K bénéficiaires

Secours Catholique



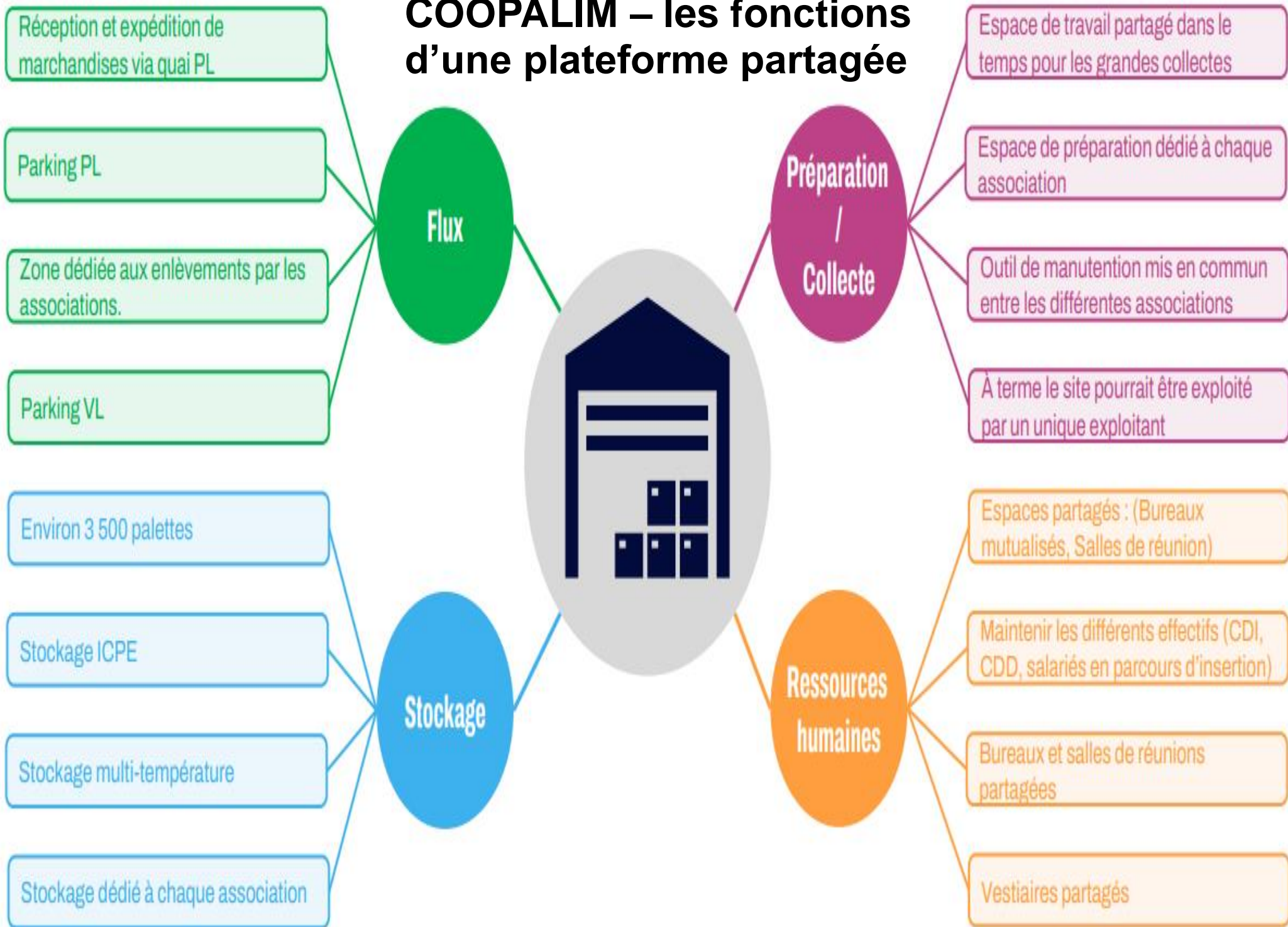
90 K de bénéficiaires

Croix Rouge



6 K de bénéficiaires

COOPALIM – les fonctions d'une plateforme partagée



Opportunités générées par une plateforme



Mutualisation des moyens

- Mutualisation des transports
- Mutualisation des zones de
- Mutualisation des outils logistiques.
- Mise en commun des déchets et processus de gestion.
- Centralisation et partage des espaces communs



Optimisation des coûts

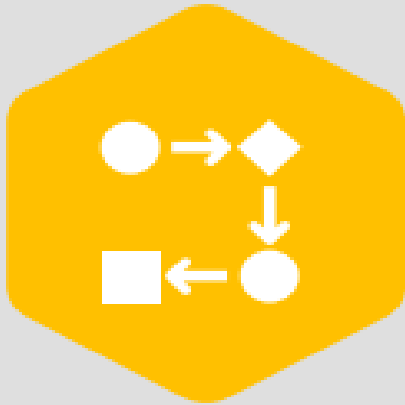
- Réduction des coûts de fonctionnement (factures, charges).
- Investissements financiers simplifiés grâce à une organisation plus grande.
- Plus grosse organisation : plus de poids de négociation et rayonnement.



Gestion des dons et des capacités logistiques

- Réception de plus de dons sans refus, même pour des volumes importants.
- Centralisation et rééquilibrage des dons pour mieux gérer les stocks.
- Maintien ou augmentation de la capacité de stockage globale.

Opportunités générées par une plateforme



Amélioration des processus logistiques et sociaux

- Maintien des chantiers d'insertion sociale.
- Amélioration de la qualité du travail logistique.
- Mise en commun des activités d'insertion sociale pour plus d'impact.



Rationalisation des opérations

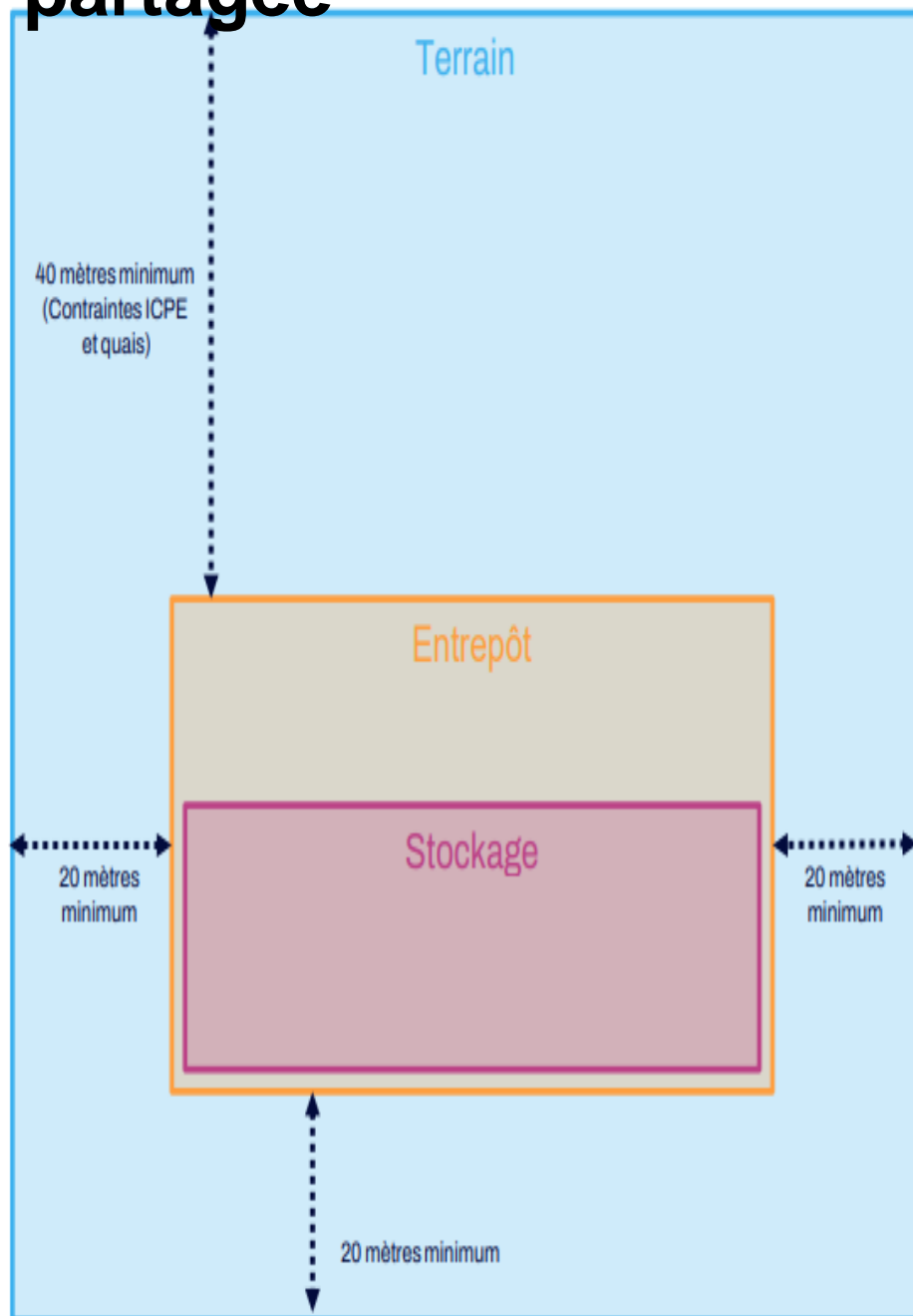
- Transport optimisé et rationalisé (camions pleins, itinéraires optimisés).
- Gestion optimisée des déchets (collecte et traitement partagés).



Réorganisation des sites

- Suppression d'un site de stockage des Restos du Cœur pour simplifier la gestion.
- Réallocation des espaces pour répondre aux besoins partagés.

COOPALIM Besoins en surface d'une plateforme partagée

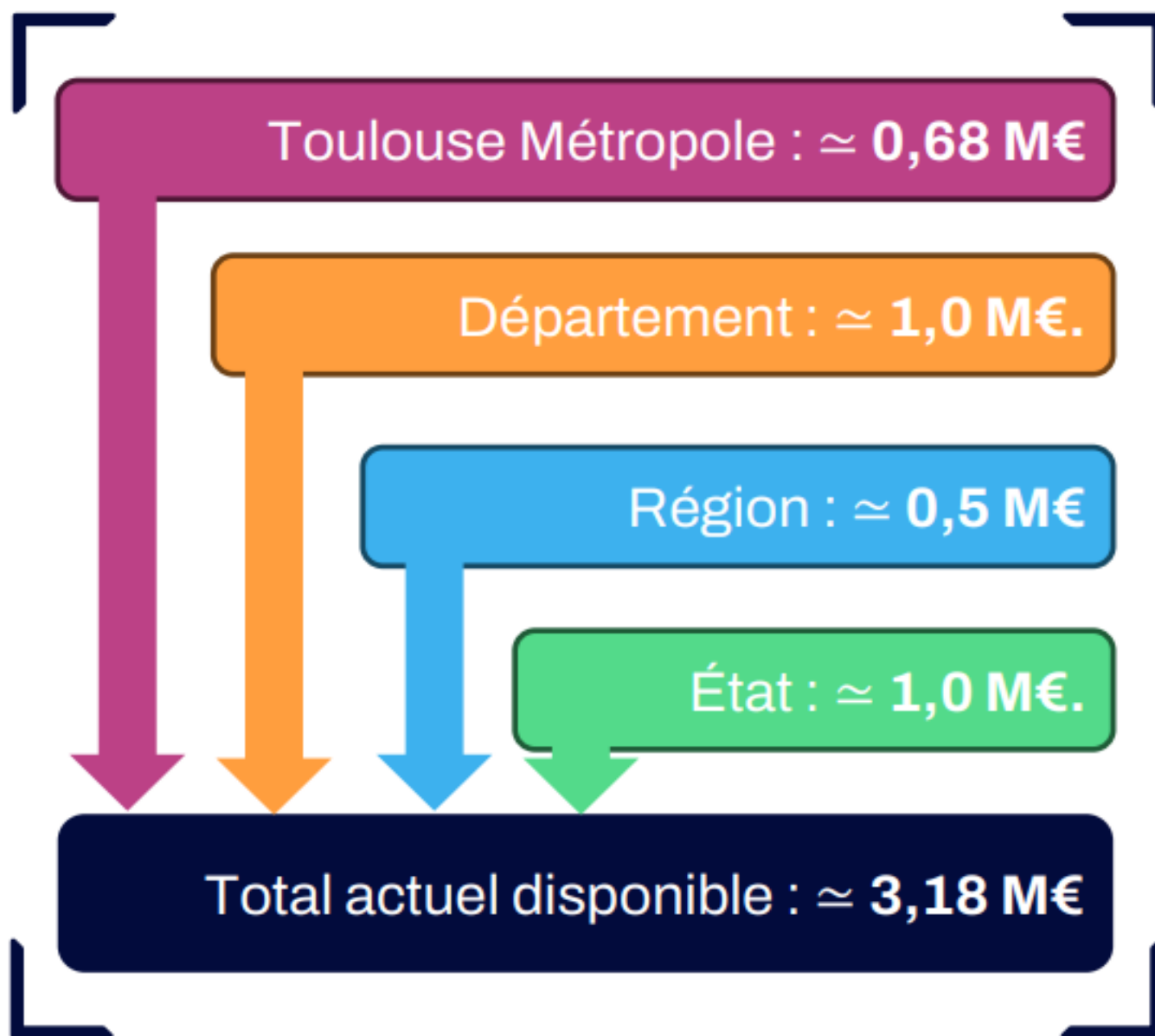


Besoin de stockage d'environ 3 500 palettes, générant un besoin surfacique de **2 800 m²**

Auxquels s'ajoute les surfaces de réception, préparation, expédition, bureaux, vestiaires, etc générant un besoin final pour l'entrepôt de **4 100 m²**

Auxquels s'ajoute un besoin de quais, zones de manœuvre, parking VL et PL, etc, et les contraintes ICPE (20 mètres de distance entre l'entrepôt et les limites de propriété), générant un besoin final pour le terrain de **15 000 m²**

COOPALIM: les crédits alloués



Conclusion

Mise en place d'un comité technique associant les principaux partenaires accompagné par une **ingénierie de projet**

Elargissement à d'autres partenaires:

Secours Catholique, Croix Rouge, fédérations des épiceries solidaires

Recherche de foncier

Délai de mise en œuvre : 2028