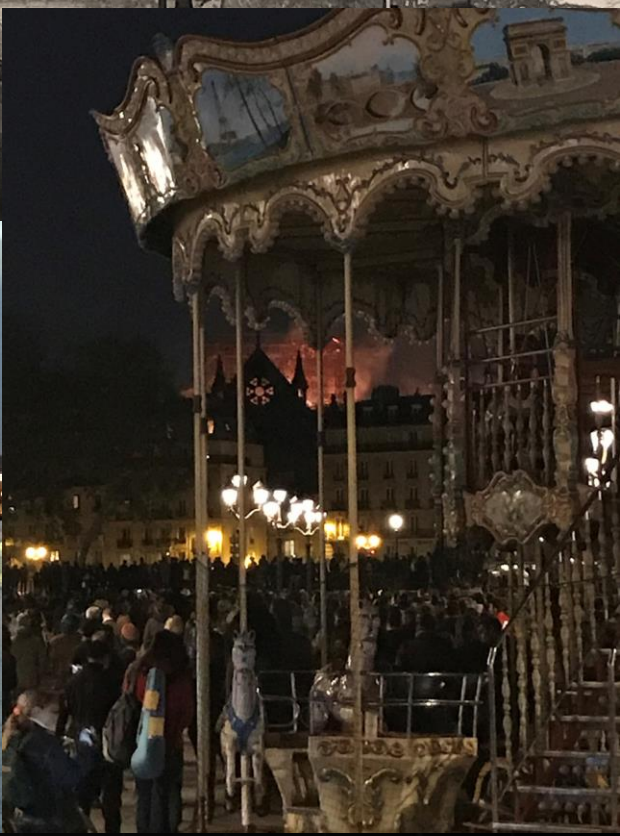
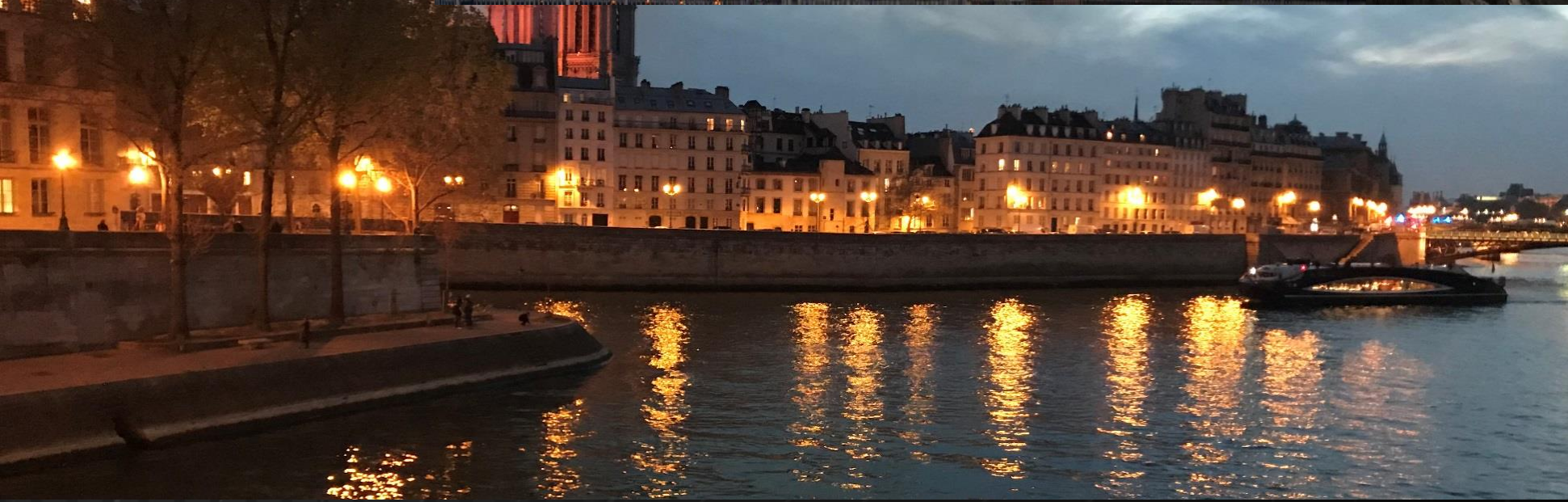


Séance publique du 18 mai 2022

Reconstruire la « Forêt » de Notre-Dame de Paris

Magline Saint-Louis
Cour des Comptes

Ordonnance de Florent
d'Arès Valère (2022) sur
Brunoy





**15 avril
2019**

Les flammes qui ont embrasé la cathédrale de Notre-Dame lundi 15 avril ont emporté sa célèbre charpente en bois, à qui l'on donnait le surnom romantique de « forêt »

(nationalgeographic.fr)



**16 avril
2019**

*On ne va quand même pas raser
une forêt pour reconstruire Notre
Dame ?*

(interview radio nationale)

*Refaire la charpente de Notre-Dame
en bois est un choix paresseux
et dangereux*

(Itv, juin 2021)

*Pourquoi il est possible de refaire
rapidement la charpente médiévale
de Notre-Dame de Paris
en chênes du XXI^e siècle*

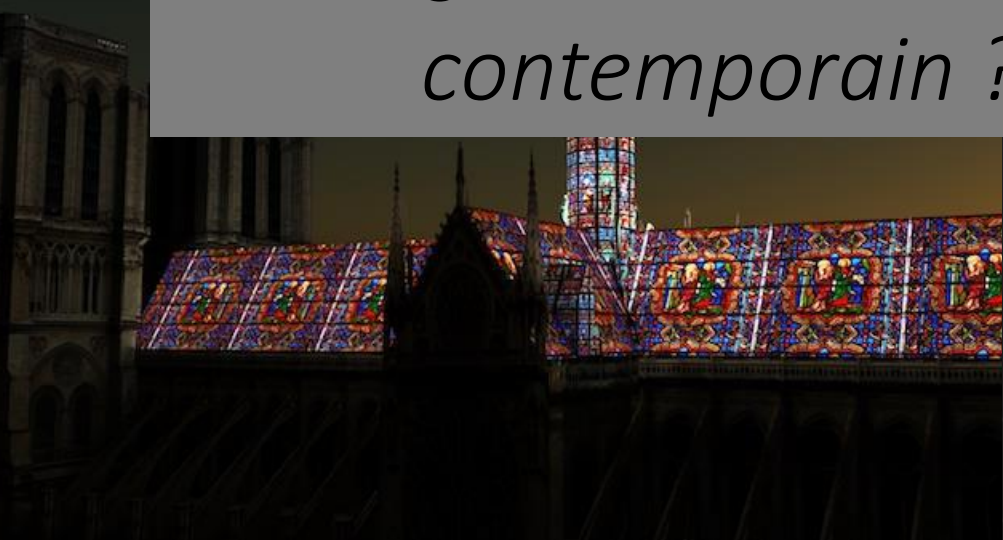
Avis d'académiciens, 29 avril 2019




9 juillet
2020

*un geste architectural
contemporain ?*

Décision de reconstruire à l'identique
Commission nationale du patrimoine et de l'architecture







une forêt de symboles

*La Nature est un temple où de vivants piliers
Laissent parfois sortir de confuses paroles ;
L'homme y passe à travers des forêts de symboles
Qui l'observent avec des regards familiers.*

Baudelaire, Les Fleurs du Mal, 1857. Correspondances

La charpente de Notre-Dame de Paris

un millénaire
d'histoire partagée
entre les hommes,
la société et les
forêts



un condensé des
controverses qui
traversent la société sur
les questions forestières



« D'abord les forêts, puis les cabanes, les villages, les cités et enfin les sociétés savantes »

Giambattista Vico, philosophe du XVIIIe
dans *La science nouvelle* (1744)

rapporté par Robert Harrisson
« Forêts, Essai sur l'imaginaire occidental », 2010

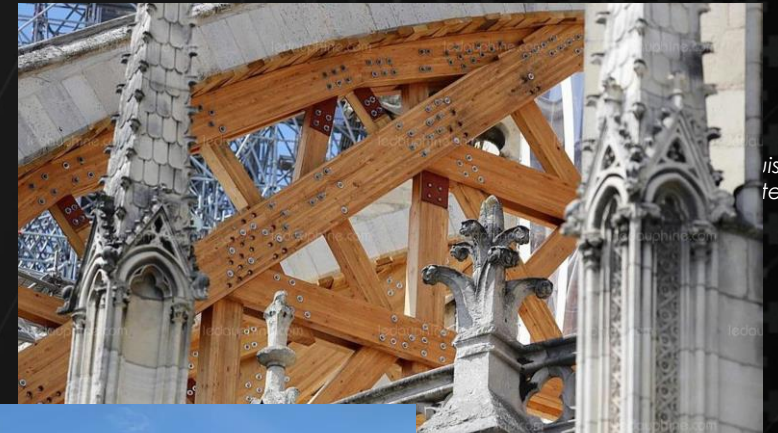
galerie Saint-Etienne
Cour des Comptes

1/10/18

LE BOIS SUR LES CHANTIERS DES CATHÉDRALES

omniprésent au Moyen-âge

stratégique aujourd'hui



charpente

étais

coffrage

transport

échoppes

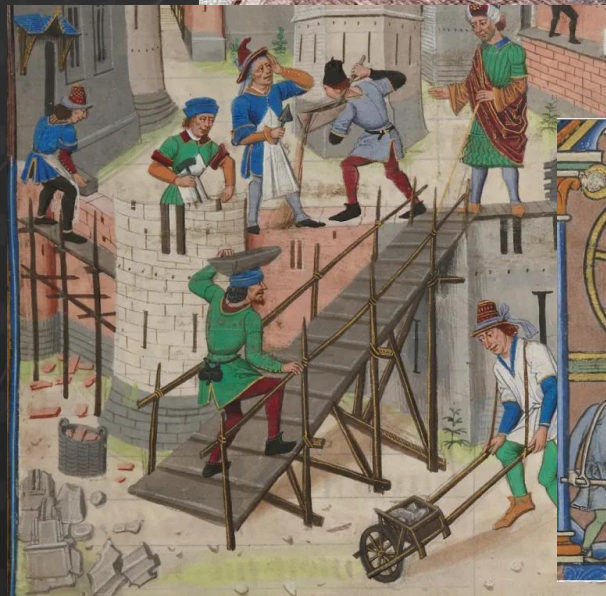
engins de levage

outils

gabarits

échafaudages

.....



UN ENJEU DE TRANSMISSION DES SAVOIR-FAIRE

un terrain de recherche
pour les scientifiques



LES GRANDES ÉCOLES SE MOBILISENT POUR LA
CHARPENTE ET LA FLÈCHE DE NOTRE-DAME



une émulation pour tous les métiers



LE « DÉFI » DE L'APPROVISIONNEMENT EN BOIS

???



1000 à 1500 arbres

3500 m³

100 m de long
13 m de largeur dans la nef
40 m de longueur dans le transept
10 m de hauteur





« Un livre c'est un arbre qui cherche comment dire à toute la forêt qu'il y a une vie... après la vie »

Gilles Vigneault