

Les diversités agricoles et rurales

au défi de l'extension

de l'agriculture de firme



Marie-Claude Maurel

Caractérisation des diversités agricoles

- ▶ Des figures historiques
- ▶ Des régimes d'appropriation
- ▶ Des structures d'exploitation
- ▶ Des modèles de production
- ▶ Des systèmes techniques
- ▶ Des paysages agraires et sociétés rurales

« La famille, la firme, la subsistance »

Trois manières de posséder et de travailler la terre



*Exploitation paysanne
Pologne*



*Lopin vivrier
Lituanie*



*Culture de colza,
firme Agrofert
République tchèque*

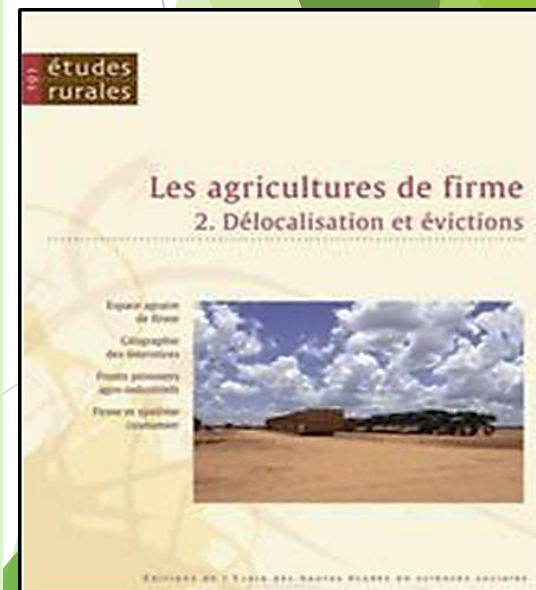
B. Hervieu, F. Purseigle
Sociologie des mondes agricoles

Diversité des agricultures de firme

- ▶ Sous l'influence de la globalisation, de la financiarisation et des évolutions technologiques
- ▶ De nouveaux acteurs : fonds d'investissement, multinationales, grands entrepreneurs
- ▶ Des modes de fonctionnement intégrés, du financement à la fourniture de matériel et d'intrants jusqu'à la vente et à la transformation
- ▶ Des statuts fonciers et juridiques complexes
- ▶ Une diversité de figures à travers le monde
 - ▶ par délégation
 - ▶ financière
 - ▶ souverainiste

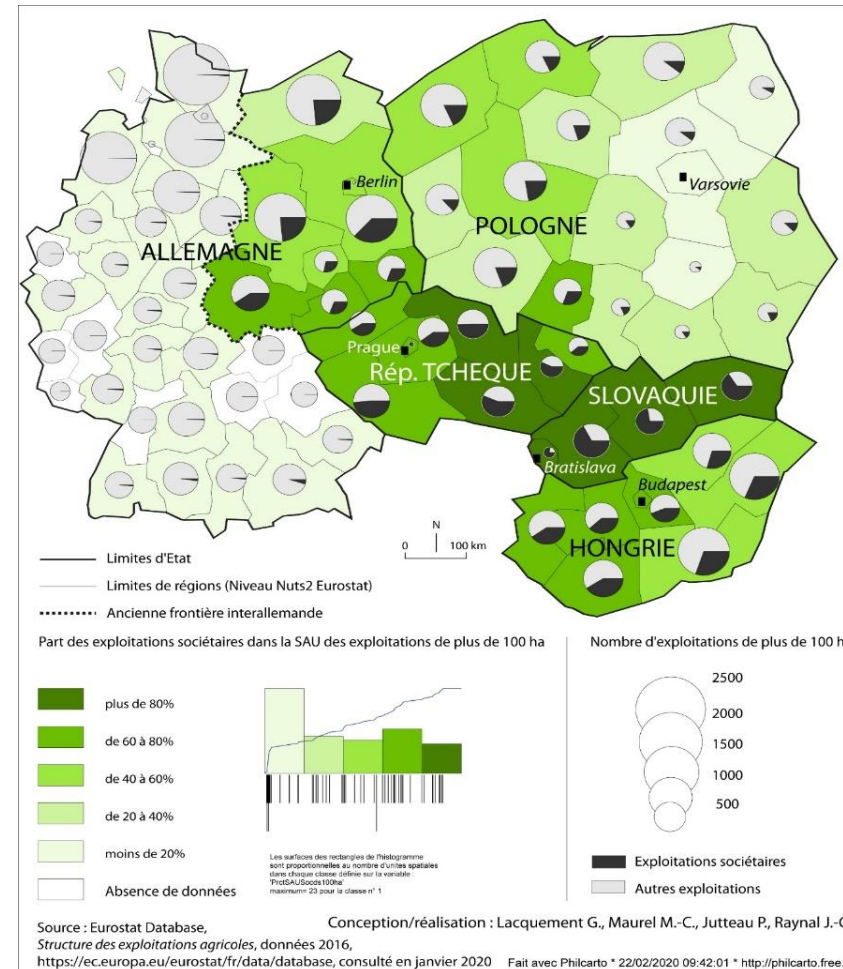
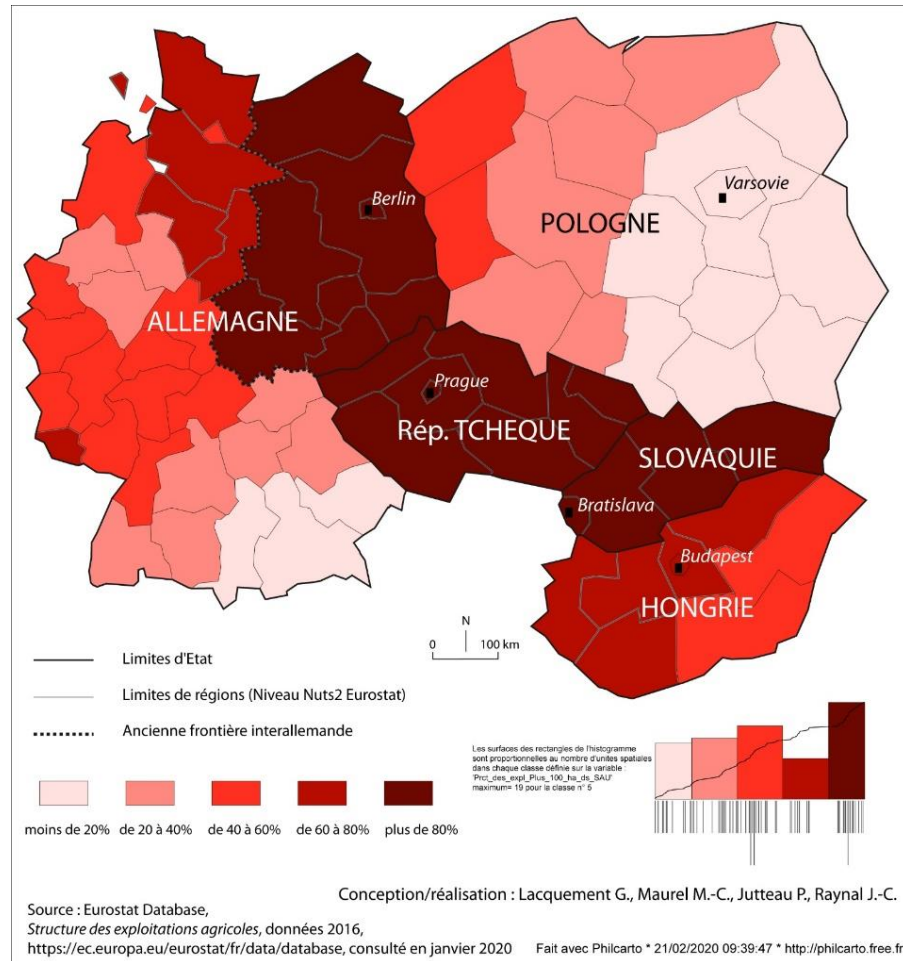


Études rurales, 2012/2



Études rurales, 2013/1

Des agricultures à dominante de grandes exploitations sociétaires



Exploitations agricoles de plus de 100 ha
(en % de la SAU)

Importance relative des exploitations
sociétaires

A l'est de l'Europe, la firme version post-collectiviste

- ▶ Continuité de la grande maille agraire à travers l'histoire, consolidation et élargissement de l'assise foncière des grandes exploitations sociétaires
- ▶ Stratégies d'accaparement foncier (système de la tenure inversée) au profit d'investisseurs domestiques ou étrangers
- ▶ Sous la forme d'agro-holdings, l'agriculture de firme se développe avec l'appui de leaders populistes

Groupe Bonafarm
secteur bancaire,
agro-alimentaire
5 sociétés agricoles
34 000 ha



AGROFERT

103 000 ha, 33000 employés
256 sociétés, chimie,
agriculture, agroalimentaire



Groupe Top Farms
30 000 ha

Concessions de terres au Cambodge

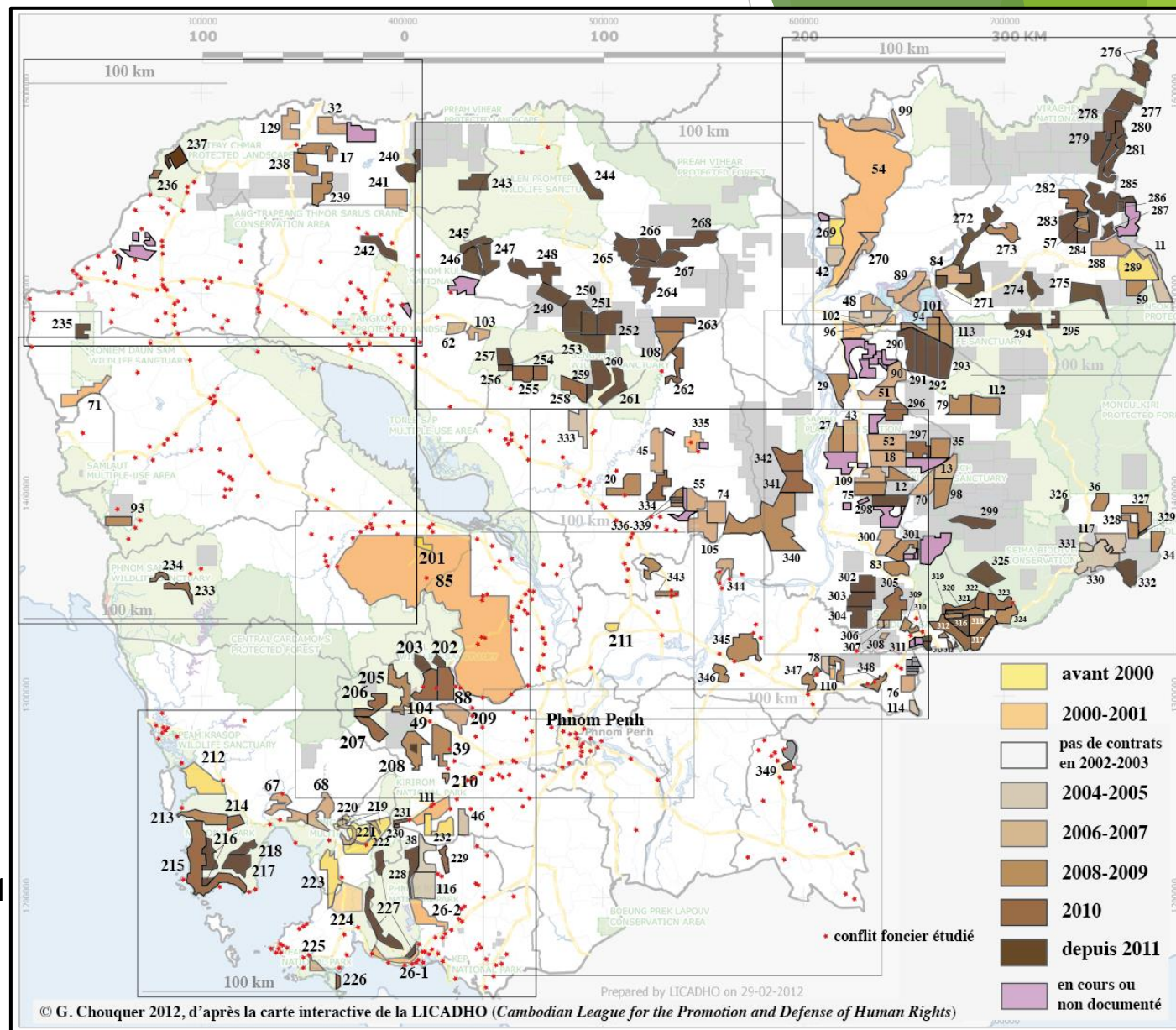
Une carte émaillée d'exclusions

L'emprise des concessions à des firmes

1 678 000 ha de terres agricoles et de forêts

Une hétérogénéité spatiale et sociale :
des espaces locaux verrouillés,
des villages asphyxiés, coupés
de leur terroir,
Des populations reléguées
dans les interstices de la firme

G. Chouquer, *Atlas des concessions de terres au Cambodge dans le domaine agricole et forestier*, 2021
[https:// manoma.hypotheses.org](https://manoma.hypotheses.org)



Défense et illustration des diversités

- ▶ **Qu'en est-il de l'efficacité économique des divers types d'exploitation ?**
- ▶ **L'extension de la firme invite à repenser les relations entre agriculture et capitalisme**
- ▶ **Face aux dommages sociaux et environnementaux, le débat sur les diversités doit être posé en d'autres termes**
- ▶ **Les diversités agricoles ne seraient-elles pas garantes de la sécurité des approvisionnements alimentaires ?**

Le plan de la séance

- ▶ 1^{ère} partie : Deux approches des diversités agricoles françaises
- ▶ F. Purseigle : *Agriculture de firme, reconfiguration des exploitations et conséquences sociales.*
- ▶ V. Chatellier : *La diversité et l'évolution des productions agricoles françaises dans leur contexte international*
- ▶ Discussion
- ▶ 2^e partie : D'une autre figure à une perspective internationale
- ▶ Dao The Anh : *Les traditions agricoles et rurales du Vietnam au défi de l'agriculture de firme*
- ▶ F. Collart-Dutilleul : *La Déclaration des Nations Unies sur les droits des paysans : entre agriculture traditionnelle et enjeux agro-écologiques*
- ▶ Discussion
- ▶ Conclusion générale : J-M Séronie