

I4CE

INSTITUTE FOR
CLIMATE
ECONOMICS


Une initiative de la Caisse des Dépôts et
de l'Agence Française de Développement

Trois enjeux pour demain

La forêt européenne, entre passé et futur

Benoît Leguet

7 mai 2024

- 
1. I4CE
 2. Contexte général sur le climat et place de la forêt dedans, FR et UE.
 3. Trois enjeux pour « demain »
 - a. Séquestrer davantage dans les produits-bois
 - b. Valoriser les services écosystémiques ;
 - c. S'adapter au changement climatique.

L'Institut de l'économie pour le climat

#NotreMission



I4CE est un institut de recherche à but non lucratif qui contribue par ses analyses économiques au débat sur les politiques publiques d'atténuation et d'adaptation au changement climatique. L'Institut promeut des politiques

efficaces, efficaces et justes.

Les 40 experts collaborent avec les gouvernements, les collectivités locales, l'Union européenne, les institutions financières internationales, les organisations de la société civile et les médias.

Les travaux couvrent trois transitions – énergie, agriculture, forêt – et six défis économiques : investissement, financement public, fiscalité et taxe carbone, financement du développement, réglementation financière et certification carbone.

[Visiter Le Site](#)

#I4CEenChiffres

40 
Collaborateurs

50 
Événements par an

~44 
Publications par an

750+
Mentions
dans la presse 

8 000+
Abonnés
à la newsletter 

~11 500 
Followers sur Twitter

16 500+ 
Abonnés
sur LinkedIn

Le LBC en quelques chiffres



Projets labellisés

887 projets labellisés pour près de 2,5 Mt CO₂ éq de RE potentielles :



• 702 projets dans le secteur forestier



• 183 projets dans le secteur agricole

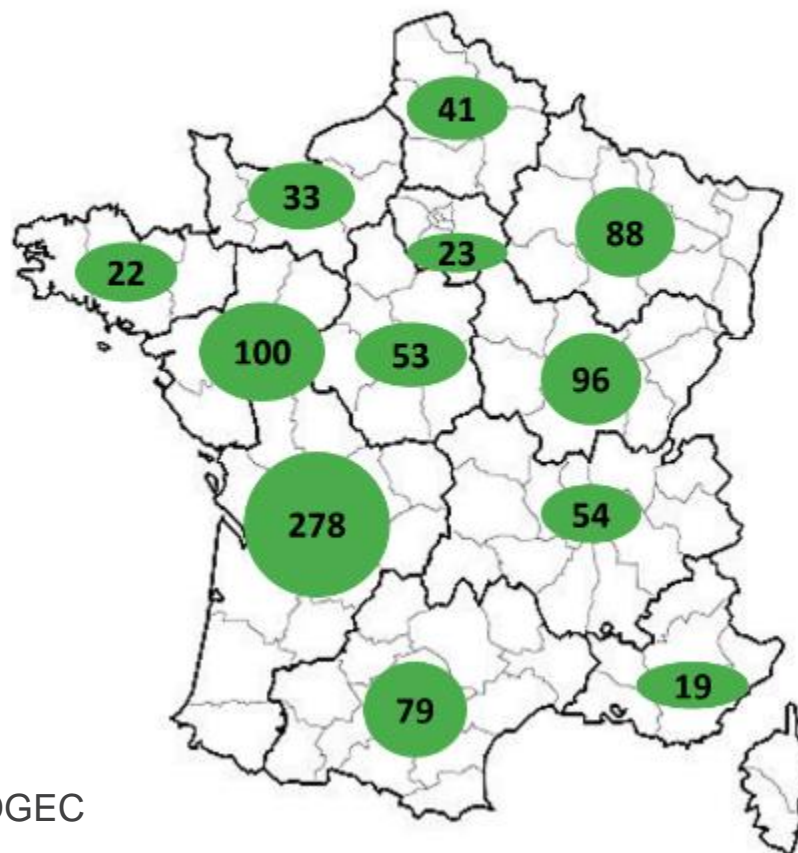


• 2 projets dans le secteur bâtiments


MINISTÈRE
DE LA TRANSITION
ÉCOLOGIQUE
ET DE LA COHÉSION
DES TERRITOIRES

*Liberté
Égalité
Fraternité*

I4CE – Institut de l'économie pour le climat



Source : DGEC

Le LBC en quelques chiffres



Projets notifiés ou en instruction

1076 projets sont en cours d'instruction :



- 604 projets dans le secteur forestier



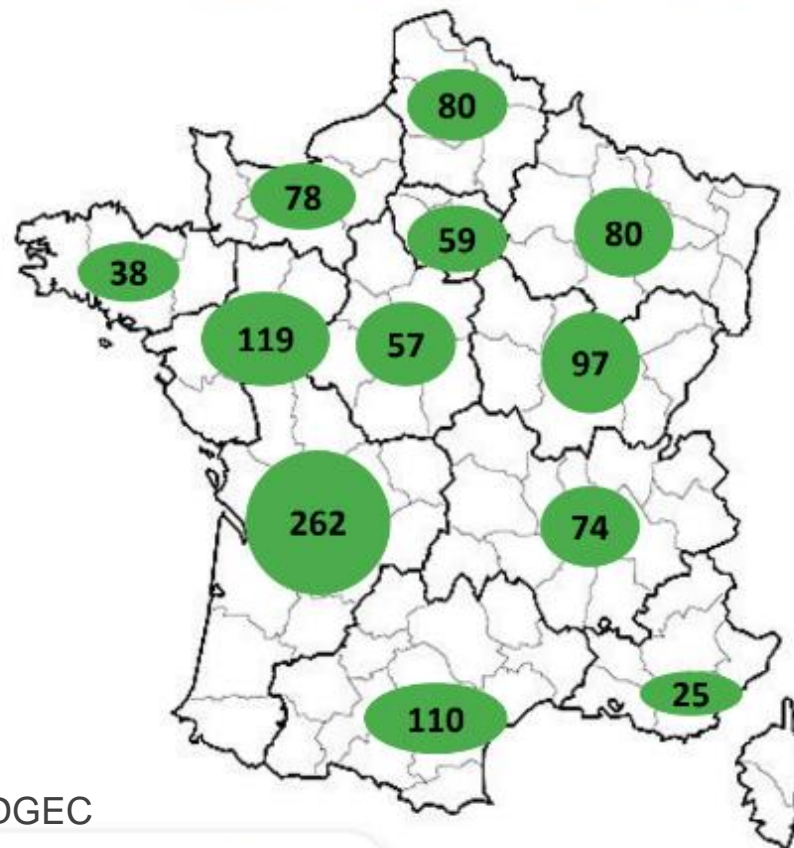
- 448 projets dans le secteur agricole



- 24 projets dans le secteur bâtiments

MINISTÈRE
DE LA TRANSITION
ÉCOLOGIQUE
ET DE LA COHÉSION
DES TERRITOIRES

Liberté
Égalité
Fraternité



Source : DGEC

De nombreux secteurs couverts, dont la forêt et le bois



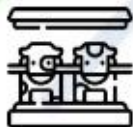
15 méthodes approuvées à ce jour

Forêt :



- Boisement
- Reboisement à la suite d'incendies, de tempêtes ou de maladies
- Balivage

Agriculture :



- Plantation de vergers
- Gestion durable des haies
- CarbonAgri (élevage bovin)
- SOBAC (gestion des intrants)
- ECOMETHANE (alimentation bovine)
- Grandes Cultures



Zones humides :

- Protection des herbiers de posidonie
- Restauration de mangroves et de forêts marécageuses



Bâtiments :

- Renovation de bâtiments à l'aide de matériaux/produits moins émetteurs de GES
- Bâtiments neufs biosourcés



Ville arborée :

Plantation d'arbres en espaces urbains

De nombreuses méthodes forestières et agricoles en développement



Méthodes en projet



Forêt :

- Restauration de terres agricoles dégradées en Guyane
- Libre évolution de Vieilles forêts
- Sylviculture à couvert continu



Transport :

- Electrification de poids lourds



Agriculture :

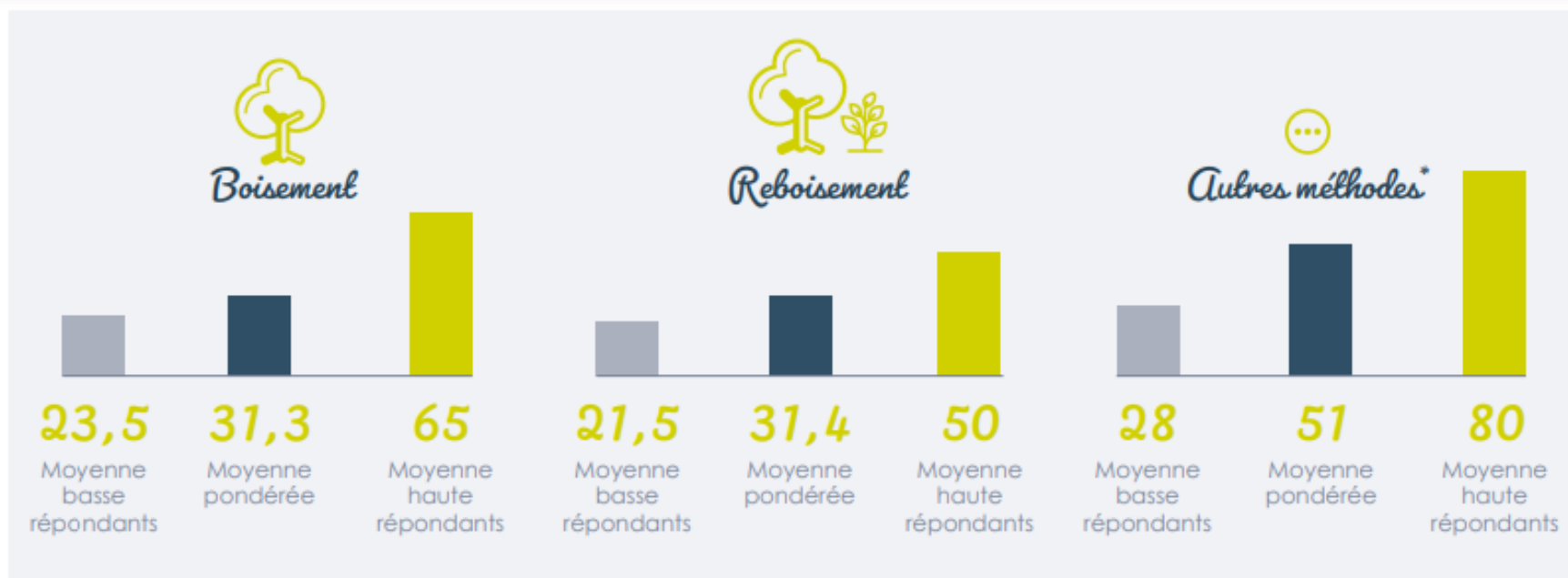
- Elevage porcin
- Agroforesterie
- Vigne
- Plantes à parfum et aromatiques
- Tourbières



Zones humides :

- Protection des Zostères

Autour de 30€/tCO2 pour les projets forestiers français



Source : InfoCC

Bientôt un cadre européen de certification carbone pour les absorptions

Principles in the framework

QU.A.L.I.TY criteria

- **QU**antification
- **A**dditionality
- **L**ong-term storage
- **S**ustainabil-**ITY**

Credible certification

- **Third-party** verification
- **Certification** schemes
- **Interoperable** registries



Tailored certification methodologies

(to be developed in consultation with Expert Group)



PERMANENT
STORAGE



CARBON
FARMING



CARBON
STORAGE IN
LONG-
LASTING
PRODUCTS



Source : Commission
Européenne



Merci de votre
attention

benoit.leguet@i4ce.org