



Cosmétique et Agro-écologie

20 Mars 2024

P. Choisy – C. Vagnieux – C. Guillemot

/
LVMH
 / *Beauty*

LVMH



6 DIVISIONS

75 MAISONS

196 000

86,2

COLLABORATEURS DANS LE MONDE

MILLIARDS D'€ DE CHIFFRE D'AFFAIRE



PARFUMS & COSMÉTIQUES

16 MAISONS

8 271 MILLIONS € EN 2023

35 % DU CA VIENT DU PARFUM

1828
GUERLAIN

1854
LV
LOUIS VUITTON

1916
ACQUA
DI
PARMA

1947
Dior

1957
GIVENCHY

1972
LOEWE

1976
benefit
SAN FRANCISCO

1984
MAKE UP
FOR EVER

1988
KENZO

1991
fresh

2008
Kat Von D Beauty

Maison 2009
Francis Kurkdjian

2013
MARC JACOBS
BEAUTY

2017
FENTY BEAUTY
BY RIHANNA

1 Les orientations long terme de l'industrie cosmétique





La norme ISO 16128 définit l'indice de **naturalité**, d'**origine naturelle**, d'origine **biologique** des ingrédients et des formules cosmétiques

L'USINE NOUVELLE

01 mai 2021

Cosmétique : La naturalité en pleine croissance

lun. 22 novembre 2021

Gala

Les nouveaux standards de la cosmétique : plus de naturel, plus d'écoresponsabilité

MINTEL

Natural & Organic Products Europe, 3-4 April 2022

After three years of absence due to COVID-19 restrictions, the leading industry trade show in natural products gathered 800 exhibiting companies from the **fastest-growing sectors in retail**, including organic, vegan and free-from food, drink, supplements, personal care and natural beauty. A

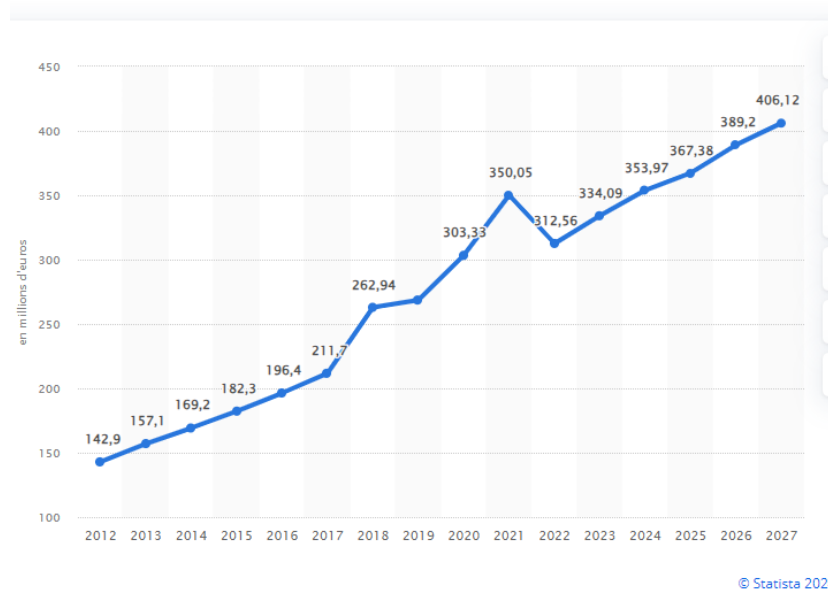
TENDANCE DE FOND

LES COSMETIQUES « BIO »



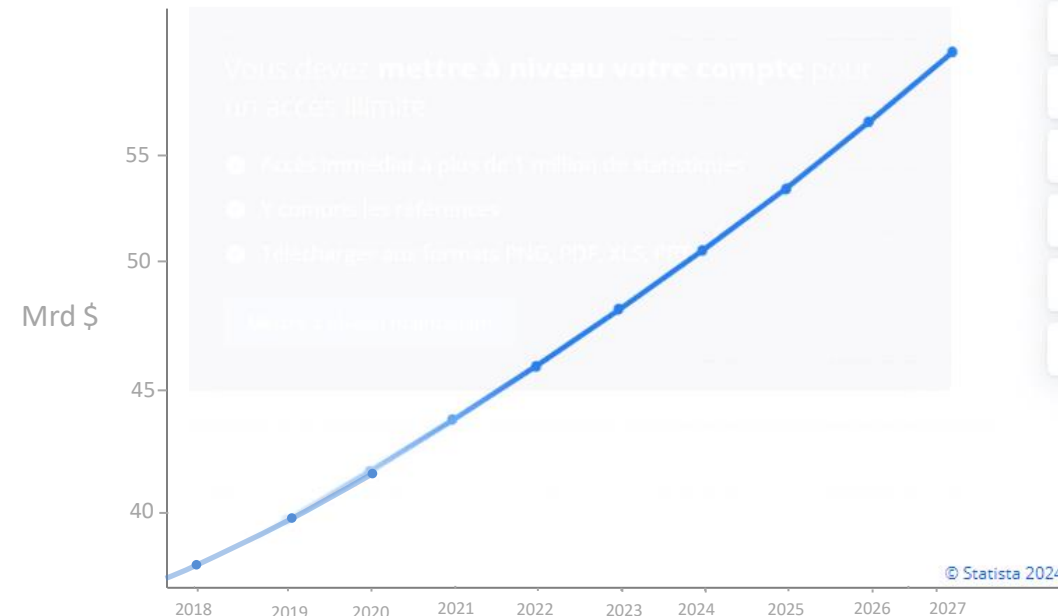
La cosmétique en France représente 9,1 Mrd € en 2022
La croissance du secteur est stable autour de +5%/an

La cosmétique « bio » représente 312 M€ en 2022
La croissance de ce sous secteur est de +7% / an



Le marché de la cosmétique dans le monde est de 840 Mrd \$
Sur la période de 2005 à 2023, le taux de croissance annuel moyen du marché s'est situé entre 5 et 6 %.

La prévision du marché des cosmétique « bio » en 2027 est de 55 Mrd \$, avec une croissance régulière de +7% / an



ET POUR LES PRODUITS DU GROUPE LVMH ?

De plus en plus de produits dépassent des indices de 90% d'origine naturelle



90%
D'origine naturelle



91%
D'origine naturelle



94%
D'origine naturelle



92%
D'origine naturelle



90%
D'origine naturelle



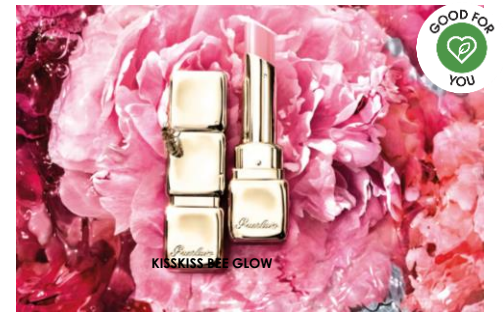
91%
D'origine naturelle



96%
D'origine naturelle



95% 96%
D'origine naturelle D'origine naturelle



98%
D'origine naturelle



95% 96% 92%
D'origine naturelle D'origine naturelle D'origine naturelle

L'ORIGINE BIO SOURCÉE EST ELLE FONDÉE D'UN POINT DE VUE SOUTENABILITÉ ?

nature communications

Article

<https://doi.org/10.1038/s41467-023-43797-9>

The potential of emerging bio-based products to reduce environmental impacts

Received: 1 July 2022

Emma A. R. Zuiderveen^{1,2}, Koen J. J. Kuipers¹, Carla Caldeira²,
Steeff V. Hanssen¹, Mitchell K. van der Hulst^{1,3}, Melinda M. J. de Jonge¹,
Anestis Vlysidis^{2,4}, Rosalie van Zelm¹, Serenella Sala² &
Mark A. J. Huijbregts^{1,3}

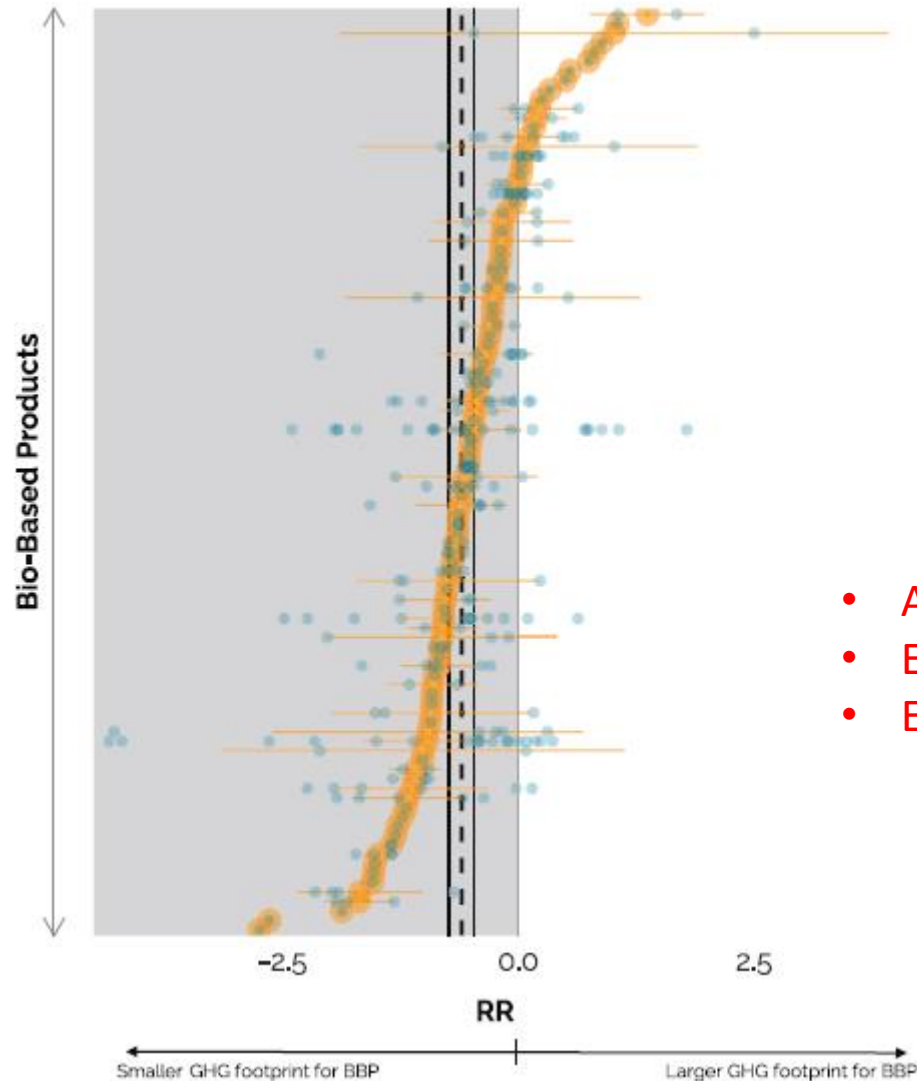
Accepted: 20 November 2023

Published online: 21 December 2023

- Emission de gaz à effet de serre ↘
- Energie non renouvelable ↘
- Déplétion de la couche d'ozone ↘
- Génération photochimie d'ozone ↘

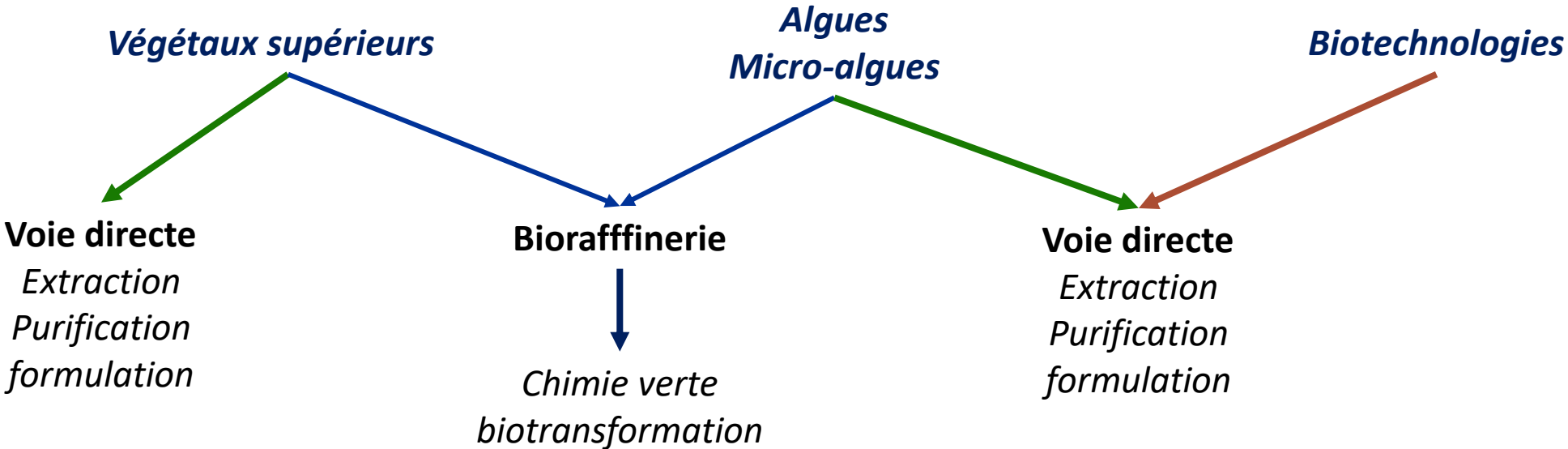
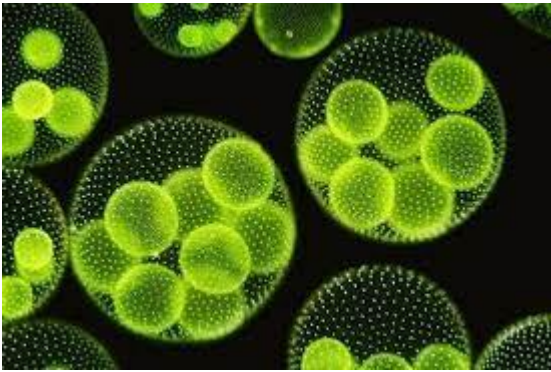


Impact environnemental de 120 molécules d'origine synthétique vs naturelle



- Acidification ↗
- Eutrophisation des sols ↗
- Eutrophisation des rivières ↗

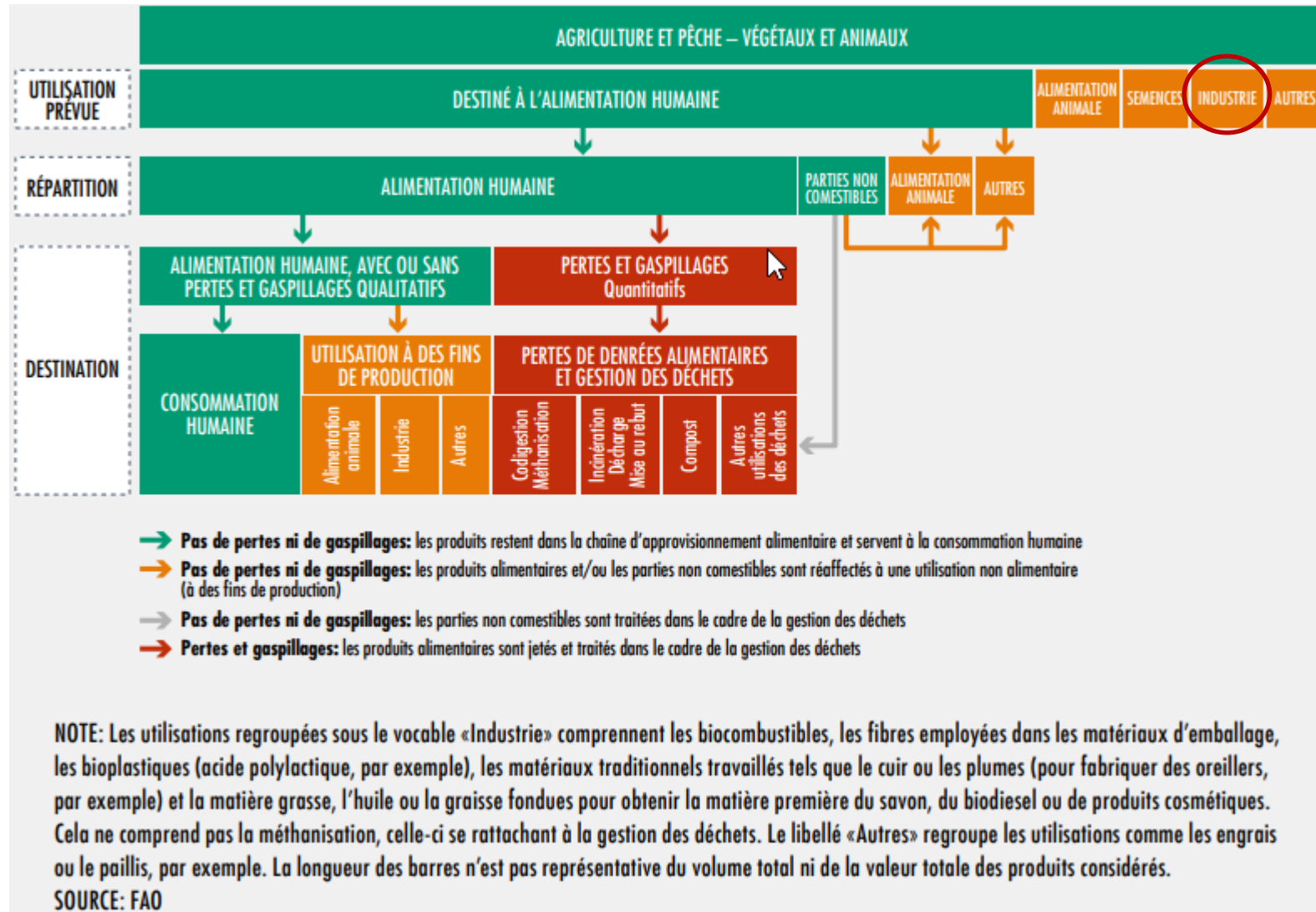
ORIGINE DES INGREDIENTS BIO SOURCÉS



2 Impact de la cosmétique sur l'agriculture



LA CHIMIE FINE ISSUE DU BIOSOURCÉ EST VERTUEUSE



Source FAO 2021

QUEL EST L'IMPACT AGRICOLE DES ACTIVITÉS DE LVMH BEAUTÉ ?

INGREDIENTS COSMETIQUES

Alcool : 700 Ha
Glycerine 2 000 Ha

HYP : si tous nos ingrédients étaient biosourcés,
la surface emblavée serait d'environ :
10 000 à 30 000 Ha

PACKAGING

Aujourd'hui le PLA consommé représente 90 Ha

Demain si tous nos packs plastiques étaient biosourcés
La surface emblavée serait d'environ **2 000 Ha**

CONCLUSION

- Notre impact sur les surfaces agricoles est extrêmement faible
- Mais l'industrie cosmétique est médiatiquement très exposée
- A ce titre elle doit être exemplaire



Sourcing responsable



- Biodiversité
- Social

3 **Mesure des Impacts Environnementaux**

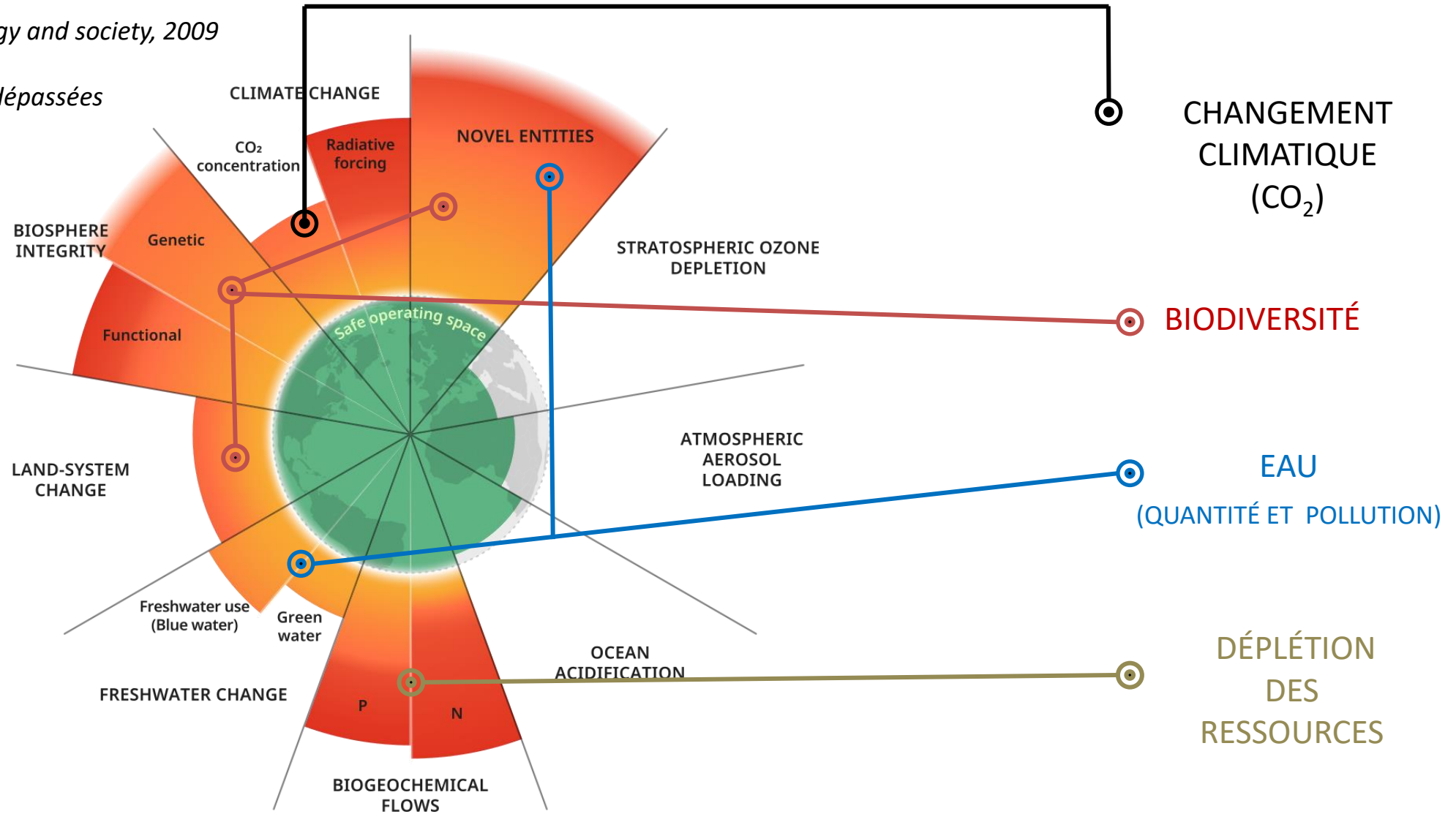


UN PRINCIPE FONDAMENTAL : LES LIMITES PLANÉTAIRES

J. Rockström et W Steffen, *Ecology and society*, 2009

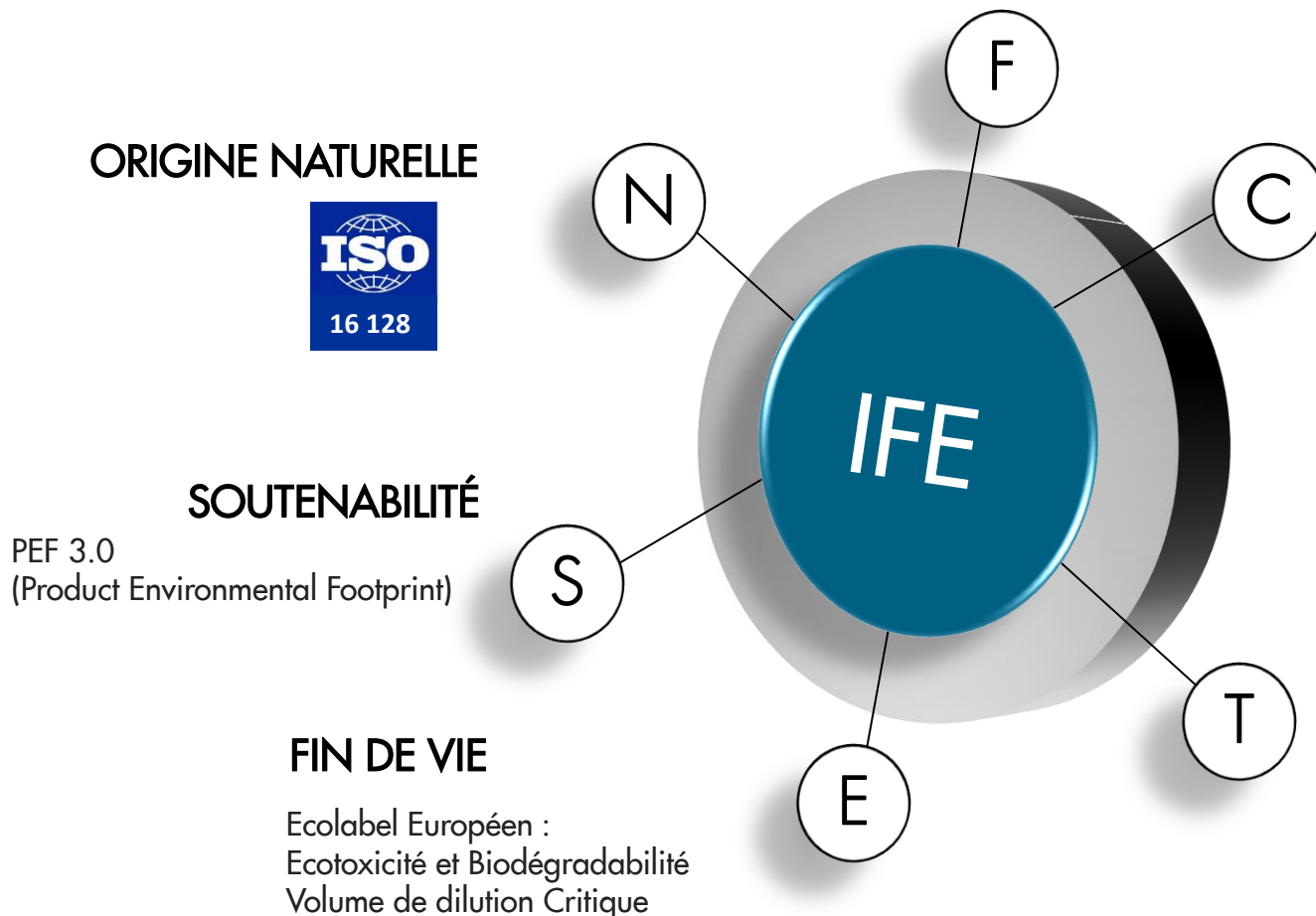
Actualisé en 2023

6 des 9 limites planétaires sont dépassées



UN SYSTEME 360 D'EVALUATION

Responsabilité de la marque



Confiance du consommateur

SMART FORMULATION

Pour limiter le nombre ingrédients

CLEAN BEAUTY

Désidérabilité des produits :
Ingrédients controversés

TRANSPARENCE TRAÇABILITÉ

Cf Guerlain
Bee respect

1 Raw Materials
ORCHID EXTRACT(S)
WATER
BUTYLENE GLYCOL
PENTYLENE GLYCOL
GLYCERINE
PEG-8
FOMES OFFICINALIS (MUSHROOM) EXTRACT
Other ingredients & allergens

Une Analyse du Cycle de Vie selon la méthodologie Internationale ISO 14 040



Changement climatique
Déplétion d'ozone
Radiation ionisante
Formation photochimique d'Ozone
Particules fines
Toxicité Humaine (excep. cancer)
Toxicité Humaine (cancer)
Acidification
Eutrophisation de l'eau douce
Eutrophisation marine
Eutrophisation terrestre
Ecotoxicité des eaux douces
Usage des terres
Usage des ressources fossiles
Minéraux et métaux
Eau

Soutenabilité Environnementale
Indicateurs fondés sur la méthode PEF de la commission européenne

Soutenabilité sociale

Indicateurs fondés sur la Social Hot Spot Database (SHDB method) – 18 indicateurs sociaux

Droits Humains	Droits de l'H	Santé & Sécurité	Gouvernance	Communautés
Travail des enfants	Pauvreté	blessures et maladies	Negociations sociales	Assainissement
Travail forcé	Droits indigènes	Toxiques et dangers	Corruption	Eau potable
Temps de travail excessif	Travail des migrants	Salaires	Conflits sociaux	Lits en hopital
Égalité des genres			Système légal	Bénéfices sociaux

Mesure de la biodégradabilité et de la persistance par la méthode du **volume de dilution critique** basée sur le label écologique de l'UE pour les produits rincés.

La mesure du CDV est la quantité d'eau nécessaire pour neutraliser 1 g de matière première sans endommager la vie aquatique.

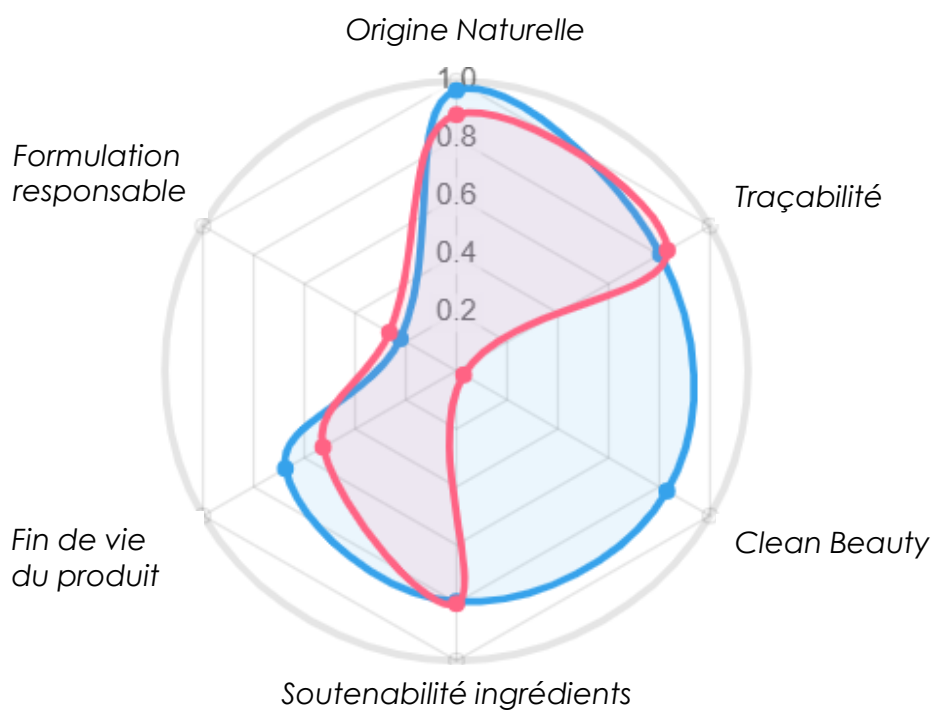
Notre méthode prend en compte le CDV, un facteur de dégradation et un facteur de toxicité ainsi que les molécules persistantes ou très persistantes.

Elle est basée sur les données de biodégradabilité, de bioaccumulation et d'écotoxicité des fournisseurs et de la littérature.



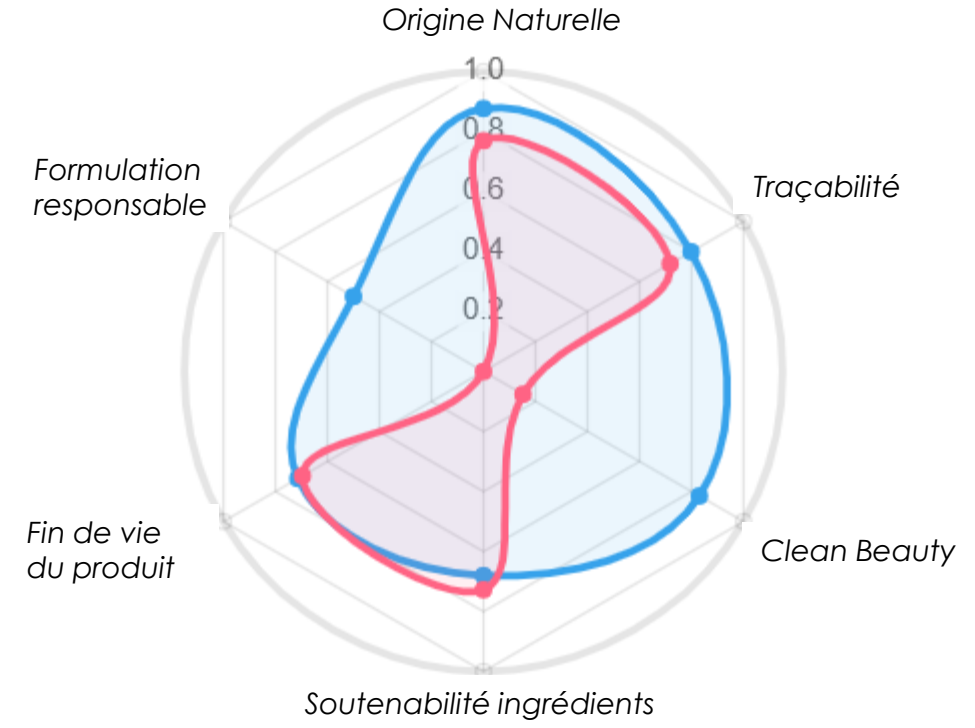
EXEMPLE DE SCORE

PRDOUIT DE SOIN



SCORE IFE INITIAL : **34.6/100**
SCORE ACTUEL : **65.2/100**

PRODUIT DE MAQUILLAGE



SCORE IFE INITIAL : **18.7/100**
SCORE ACTUEL : **72.1/100**

UNE PREOCCUPATION ENVIRONNEMENTALE EN PHASE AVEC DES ATTENTES CONSOMMATEURS



Climate Change enters Consumer's top 3 concerns in daily life



9/10 of global consumers are willing to make some compromises on eco-friendly products.



Sustainability drives purchase decisions

TRANSPARENCY IS KEY

34%
of South Korean female consumers say it is too difficult to know which products/brands are eco-friendly

Source : Mintel - Trending skincare ingredients: where can brands play? - 2023

The most important aspects that make a beauty product sustainable, top five choices, % of respondents¹

		US	UK	Germany	France	Italy	China
Ingredients	Is 100% natural	45	36	41	55	51	62
	Doesn't use ingredients that are harmful to the environment	39	39	48	45	48	44
	Is organic	23	19	19	28	33	37
Production Process	Made locally / in your country	25	16	19	31	15	13
	Cruelty-free / not tested on animals	45	50	52	45	42	22
Packaging	Manufactured in a way that doesn't pollute the environment	31	30	38	36	42	45
	Offers recyclable packaging	23	34	24	29	29	24
	Made of recycled packaging	21	30	29	23	24	20
Social Causes	Offers plastic-free packaging	14	28	25	18	23	12
	Made by a socially responsible brand	21	16	14	16	18	32
	Made by a brand that treats workers fairly	26	26	22	21	18	15
	Made by an inclusive brand	16	14	9	6	9	27

4 Le cas de la betterave

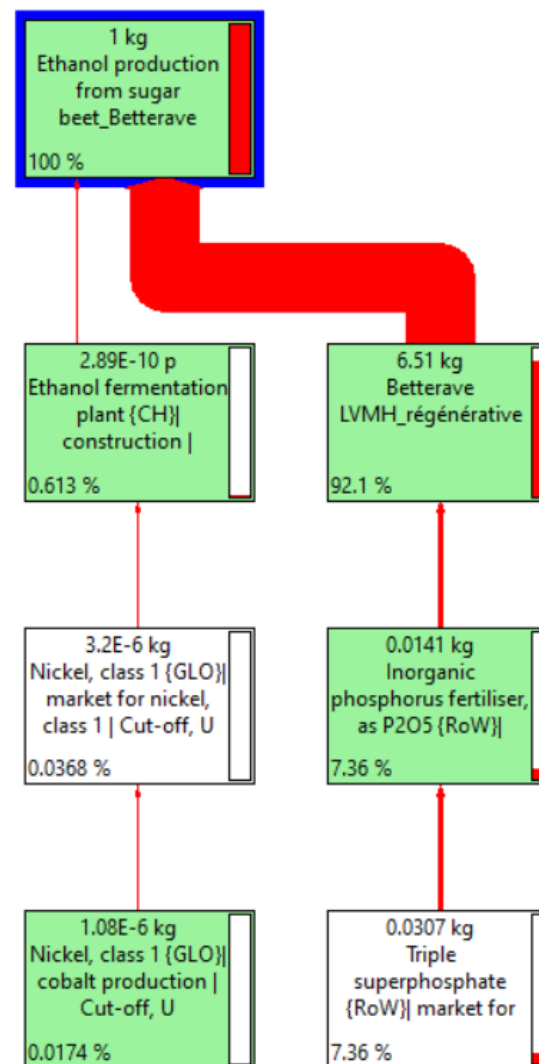


ANALYSE DU CYCLE DE VIE (ACV) DE L'ETHANOL

QUELLE EST LA PLANTE LA PLUS SOUTENABLE POUR PRDUIRE DE L'ALCOOL ?

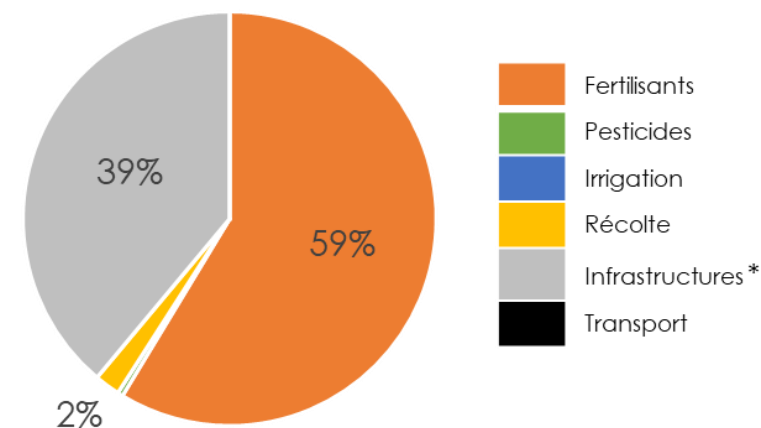
PLANTE	EVAL.(/10)
Betterave	6.8
Blé (EU)	6.5
Sorgho (RPC)	5.8
Seigle (EU)	3.5
Canne à sucre (Bra)	4.9
Maïs (US)	5.2
P de Terre	4.6
Synthétique	6.3

L'AMONT AGRICOLE REPRESENTE 72% DES IMPACTS



Parmi les 16 critères environnementaux, l'empreinte est principalement due à :

Changement climatique	12%
Usage des sols	27%
Particules fines	20%
Déplétion des ressources	12%



QUEL INTINERAIRE TECHNIQUE POUR DIMINUER LES IMPACTS ?

AGRICULTURE CONVENTIONNELLE



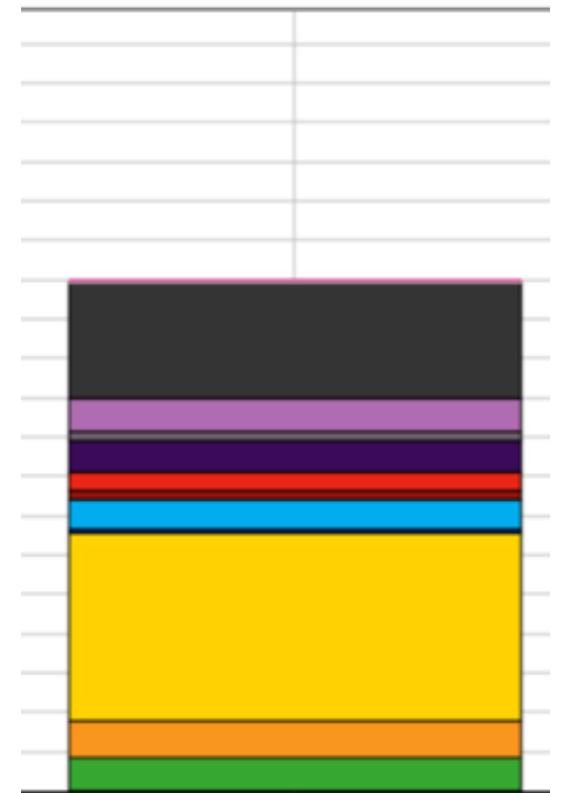
AGRICULTURE BIOLOGIQUE



AGRICULTURE HVE

Non suffisamment
défini pour en
déterminer l'impact
environnemental

AGRICULTURE REGENERATRICE (AGRO ECOLOGIE)



AGRO ÉCOLOGIE – LES PRINCIPES

Niche écologique:
nichoirs
d'oiseaux

6

Un écosystème piloté,
résilient à 0 impact
environnemental

Faune
aérienne



Prédateur
d'insectes

Insectes
pollinisateurs



Insectes
ravageurs



3

Une biodiversité aérienne
régulatrice des pathogènes

4

Un couvert végétal
dynamiseur de sol

5

Une plante
résiliente

Microbiote



Porte greffe

Faune
souterraine

2

Une faune souterraine qui
entretient un sol productif

1

Un microbiote du sol régénératif et protecteur de la plante

Cycle de
l'Azote

N₂

Cycle du
Phosphate

B

B

B

F

F

P

P

P

Décomposition des matières organiques



6 smétay2

PROGRAMME DE COLLABORATION AGRO-ECOLOGIQUE SUR LA BETTERAVE

LVMH

Parfums Christian Dior, Givenchy
Parfums et Kenzo Parfums
accompagnent les agriculteurs
français de Cristal Union dans la
transition agroécologique de la filière
betterave

PARFUMS & COSMÉTIQUES · 19 JUILLET 2023



GENESIS



- Mise en place d'une enquête sur les pratiques des agriculteurs (CRISTAL CO)
- Sélection des agriculteurs pour lesquels un indice de régénération > 40 est identifié
- Engagement Parfums Christian DIOR, GIVENCHY et KENZO sur 100% d'alcool issu de culture de betterave en mode agroécologique sur la base de l'indice de régénération (PADV)
- Accompagnement des agriculteurs avec GENESIS, LVMH et CRISTAL CO sur la réduction de la fertilisation et les couverts végétaux

5 Les plantes à parfum



Une **agriculture biologique**
Une préoccupation forte de
Impact fort du changement
climatique : **l'arrosage**



Les **Fleurs**
d'Exception
du Pays de
Grasse

AUDIT

Celesta-lab
Acteur de votre environnement 



Etat initial très bon
(pas de fertilisation
azotée minérale),
bonne gestion des
ravageurs

TRAVAIL EN COURS

- Limitation du travail des sols
- Augmentation des surfaces dédiées à la biodiversité
- Couverture des sols inter-rangs
- Meilleure continuité des infrastructures agroécologiques
- Gestion différenciée (périodes de fauche)
- Meilleure connaissance de la faune
- Travail sur la mycorhization des pérennes
- Travail sur la gestion de l'eau

CONCLUSIONS : QUEL SOURCE D'AVENIR POUR LA CHIMIE FINE ?

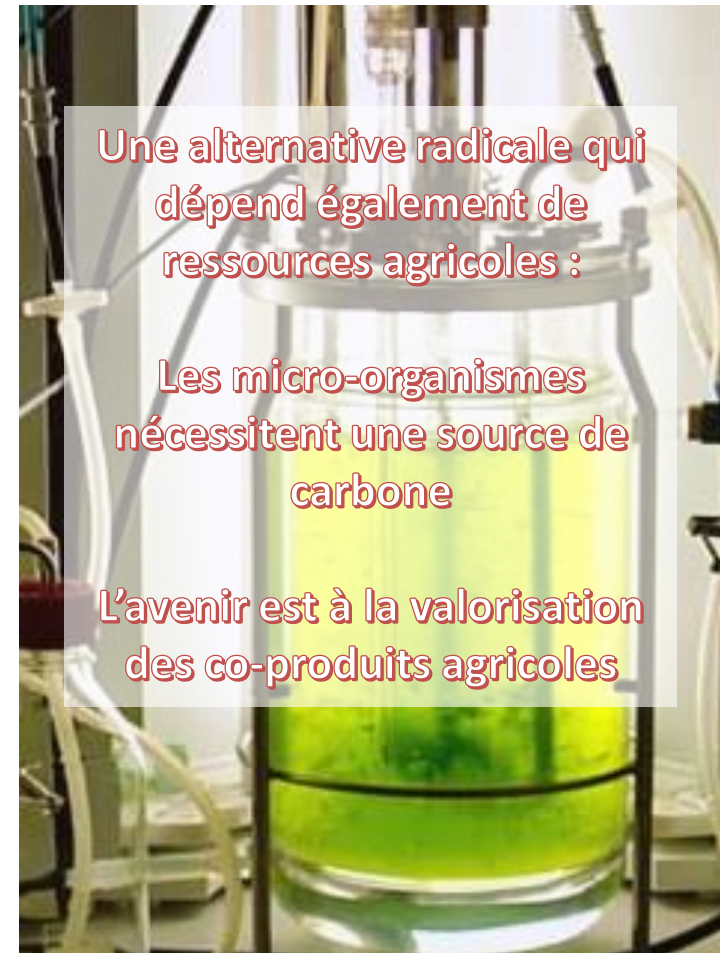
AGRICULTURE



AGRICULTURE 2.0 : AGRICULTURE VERTICALE



BIOTECHNOLOGIES



Merci de votre attention

