



Aptimiz

Le co-pilote des gérants d'exploitation

Temps Homme

Suivi des machines

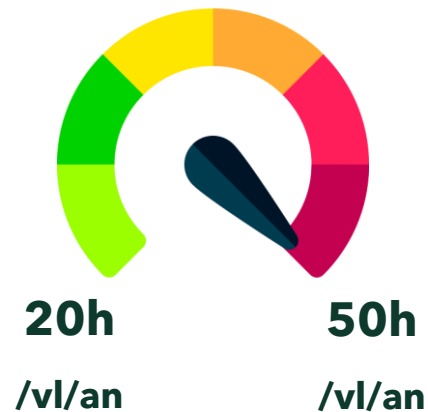
Traçabilité

50%

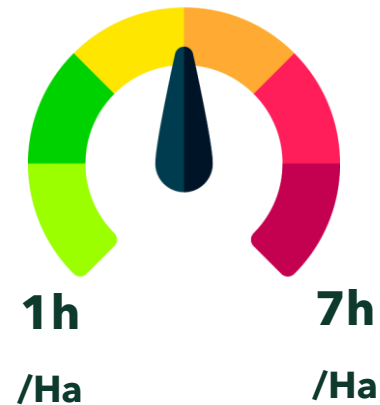
Citent la « Maitrise du temps de travail »
comme leur principale priorité

*Etude Prisme – Comprendre les Agriculteurs –
Février 2024*

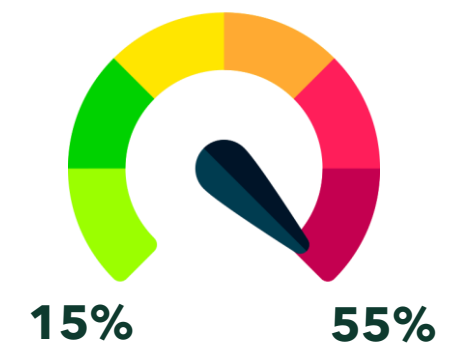
Temps /vache/an



Temps /Ha



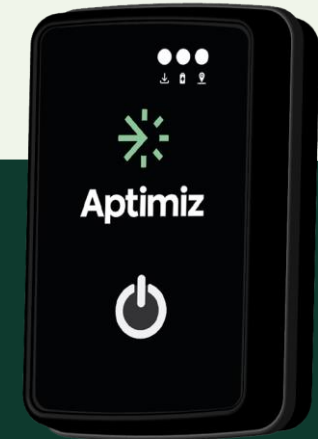
Déplacements



Nos solutions 100% automatiques



Aptimiz
le temps Homme



Aptitrack
le temps machine

Détecter
l'activité



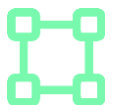
Enregistrer le
temps passé

Paramétrage exploitation



Importation parcellaire automatique

Télépac ou logiciels de gestion parcellaire



Traçage des autres zones

Stockage, atelier, concessionnaire, bureau, bâtiments...



Détection automatique de présence

Lorsque vous entrez dans une zone + enregistrement du temps correspondant

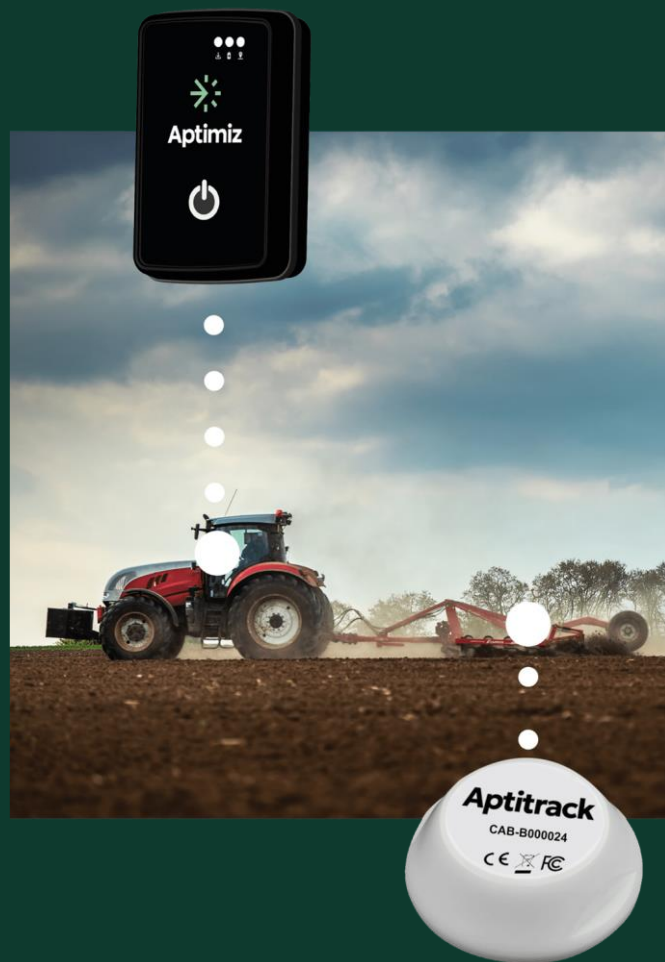


Détection automatique des zones

Intervention en prestation ou entraide



Le fonctionnement de l'**Aptitrack**



Traçabilité

100% automatique de toutes vos interventions

Simplification

pour l'entraide et les prestations

Répartition précise

par production pour affiner les charges de mécanisation

Solution compatible

avec tous types de machines



Une **solution simple** d'utilisation



- Lancement, détection des activités et envoi des données sans aucune action
- Fonctionnement hors ligne, pas besoin de réseau

Des **fonctionnalités** performantes

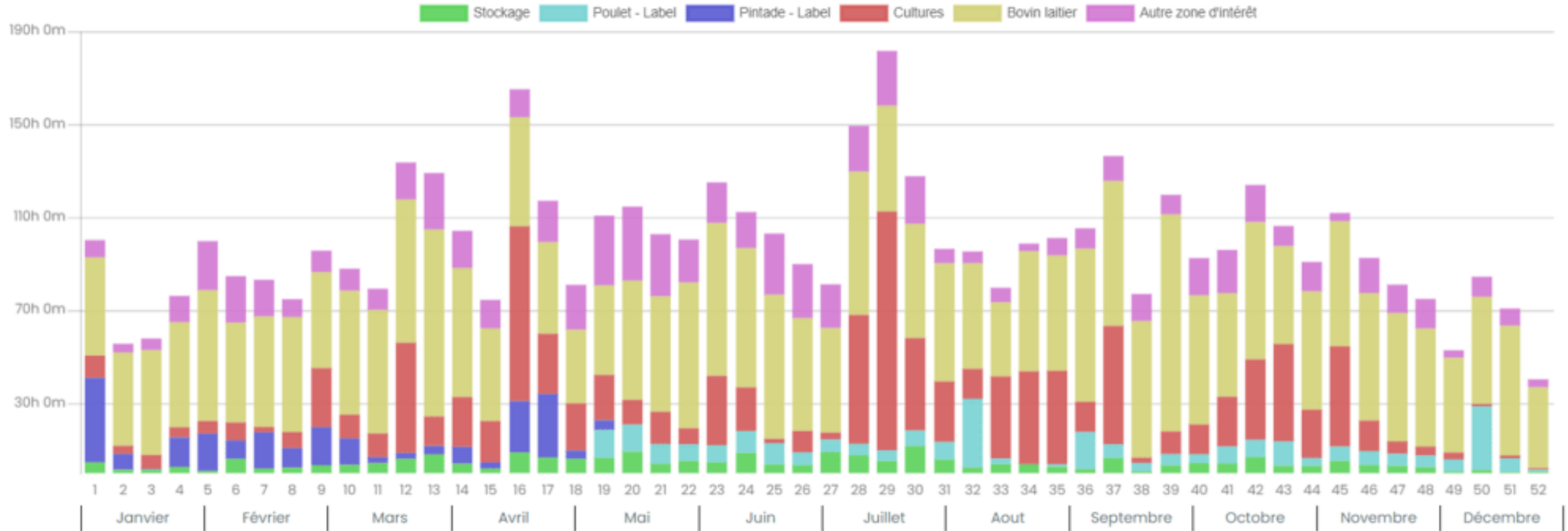
- Suivi Hommes et machines
- Mesure des temps de déplacements
- Fonctionnement multi-comptes et multi-sociétés
- Gestion automatique de l'entraide

Visualisation de l'organisation

Temps global à l'année 2021 Temps global: 5127h 34m

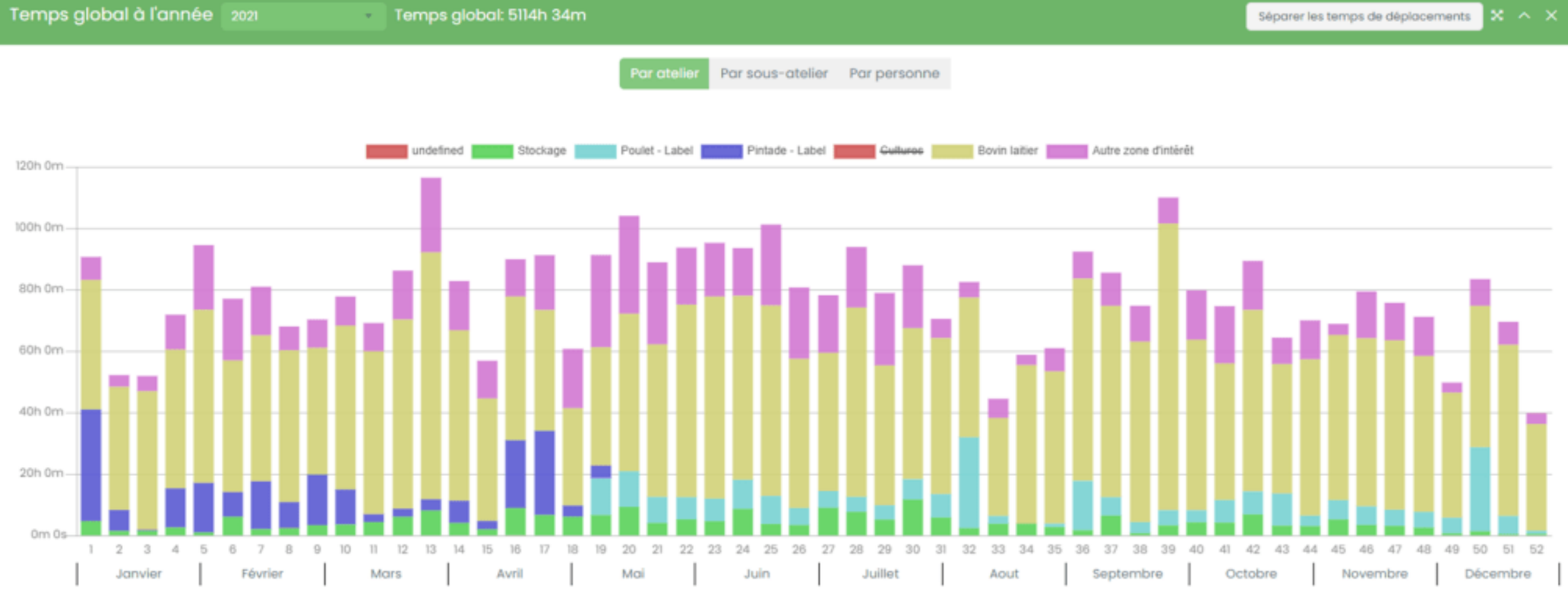
Par atelier

- Volumétrie de temps de l'année à la journée
- Répartition par atelier
- Pics de travaux



Simuler l'impact d'un changement

- Simuler la délégation d'une/des intervention(s) culturelle(s)
- Simuler l'arrêt d'un atelier



Simuler l'impact d'un changement



Choix des utilisateurs à afficher
(possibilité de simuler un départ en retraite)



Identifier les temps de déplacements et leurs impacts

Temps global à l'année

2021

Temps global: 5127h 34m

Joindre les temps de déplacements



Par atelier

Par sous-atelier

Par personne



Annuel

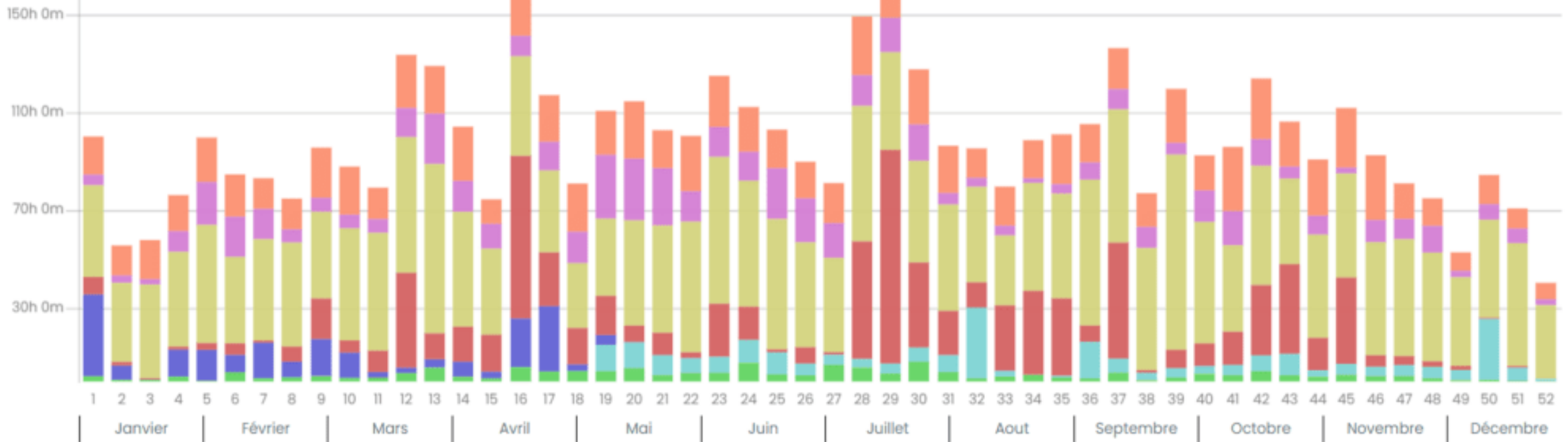


Journalier



Par ateliers

Stockage Poulet - Label Pintade - Label Cultures Bovin laitier Autre zone d'intérêt Déplacements



Des indicateurs d'efficacité techniques **précis**

- Mesurer l'impact concret d'une nouvelle pratique ou d'un nouveau matériel sur son organisation
- Se comparer
- Simuler des changements
- Connaître le poids des déplacements



Des indicateurs d'efficacité techniques précis

- Mesurer l'impact concret d'une nouvelle pratique ou d'un nouveau matériel sur son organisation
- Se comparer
- Simuler des changements
- Connaître le poids des déplacements

Indicateurs par campagne 2023

Résumé : Cultures Blé dur hiver

Cultures	Surface (ha)	Temps / ha	Tonne	Temps / Tonne	Tonne / ha
Blé dur hiver	116,35	3h 17m	701,3	32m 48s	6,03

Détail parcellaire

Cultures	Surface (ha)	Temps / ha	Tonne	Temps / Tonne	Tonne / ha
pouillé 1					
Du 15/09/2022 au 30/08/2023 :	21,02	3h 1m	121	31m 26s	5,76
pouillé 2					
Du 15/09/2022 au 30/08/2023 :	20,84	2h 31m	115	27m 26s	5,52
Grande Touche 4					
Du 10/09/2022 au 30/08/2023 :	36,94	3h 2m	233	28m 59s	6,31
La Claire 4					
Du 05/09/2022 au 30/08/2023 :	0,86	5h 41m	4,7	1h 2m	5,47

Déterminez la rentabilité horaire de vos productions

- Comparaison entre productions
- Aide à la prise de décision (investissement, arrêt, délégation, etc.)
- Calcul précis des coûts de production en intégrant le coût du travail

1. Sélectionner une période

01/01/2021 - 31/12/2021

2. Ajouter les ateliers et/ou sous ateliers à étudier

Bovin laitier

Tous les sous-ateliers

+ Ajouter

3. Ajuster les valeurs

Vous pouvez sélectionner seulement une fraction d'un atelier qui peut concerner plusieurs productions, par exemple : 30% du temps au bureau à ajouter au temps de l'atelier bovin.

Bovin laitier

Tous les sous-ateliers

2308h24m

TOTAL DES HEURES DE L'ATELIER

100

%

2308h24m

PRISES EN COMPTE

Autre zone d'intérêt

Bureau

262h22m

TOTAL DES HEURES DE L'ATELIER

50

%

131h11m

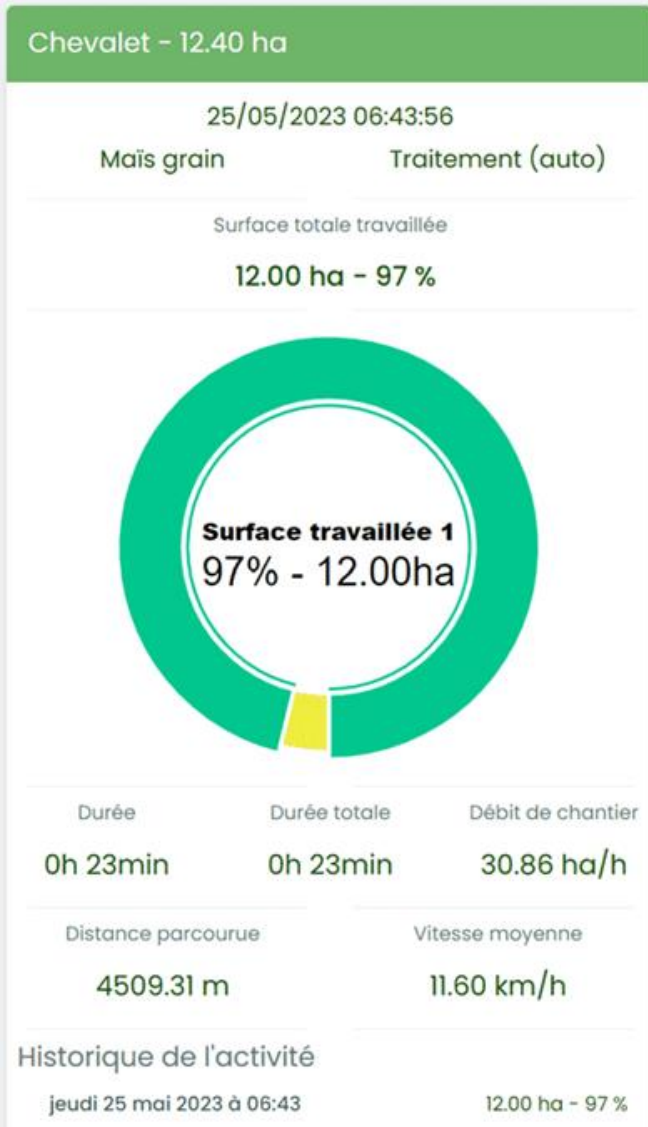
PRISES EN COMPTE

4. Indiquer la marge à étudier

Rentabilité horaire: 23.24 €/h

Analyse des surfaces travaillées

- Cartographie à la parcelle
- Surface travaillées
- Temps de travail, débit de chantier et déplacement
- Prise en compte des recouvrements



Analyse des surfaces travaillées

- Cartographie à la parcelle
- Surface travaillées
- Temps de travail, débit de chantier et déplacement
- Prise en compte des recoupements

Champs de l'air - 14.32 ha

16/05/2023 11:55:28

CIPAN divers

Déchaumage/Faux-semis

Surface totale travaillée

2.00 ha - 14 %



Durée

Durée totale

Débit de chantier

0h 20min

0h 20min

5.76 ha/h

Distance parcourue

Vitesse moyenne

3361.19 m

9.70 km/h

Historique de l'activité

mardi 16 mai 2023 à 11:55

2.00 ha - 14 %



Répartition précise des temps d'utilisation

- Analyse fine par matériel
- Répartition par société/client et par production
- Ventiler ses charges de mécanisation

Détail de la machine

17/10/2021 - 17/10/2023

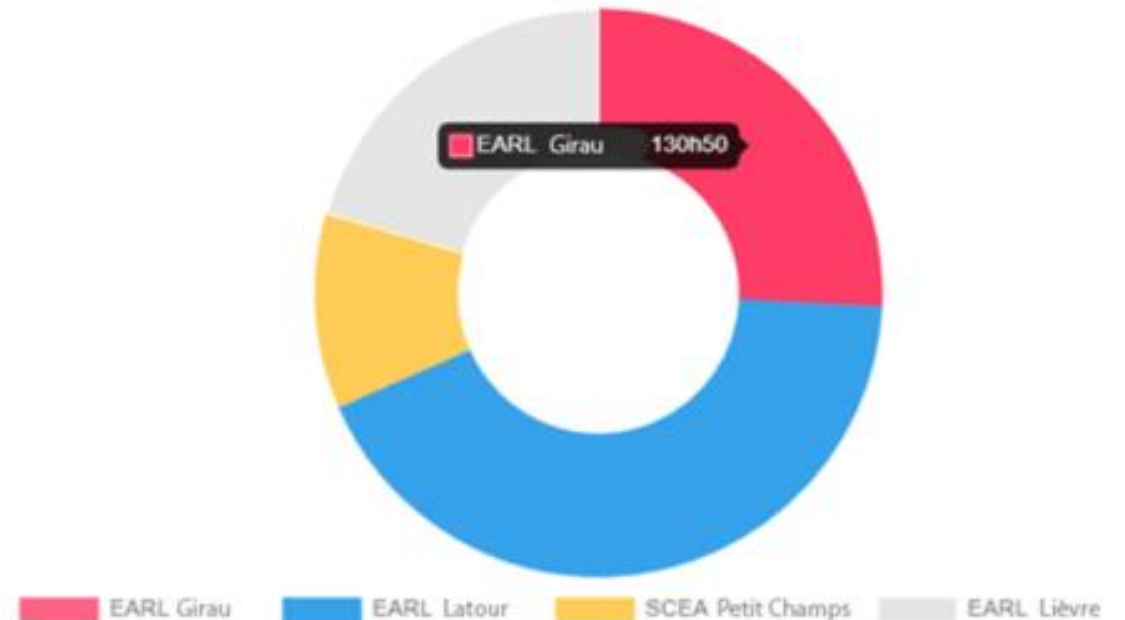
Durée

7530 : 506h50

Temps en activité



Temps par exploitation



Répartition précise des temps d'utilisation

- Analyse fine par matériel
- Répartition par société/client et par production
- Ventiler ses charges de mécanisation

Détail de la machine

17/10/2021 - 17/10/2023

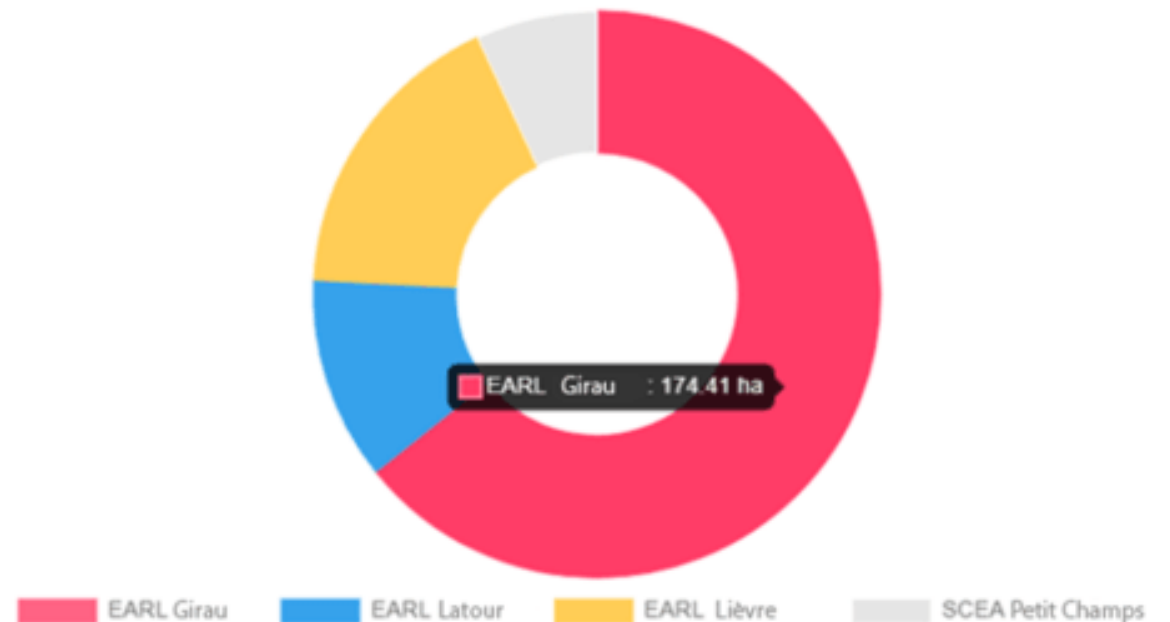
Surface

Herse rotative Sulky : 271.46 ha

Temps en activité



Surface par exploitation



Répartition précise des temps d'utilisation et des surfaces

- Analyse fine par matériel
- Répartition par société/client et par production
- Ventiler ses charges de mécanisation

Synthèse d'activité par matériel 13/02/2022 - 13/02/2023 Exporter les données

Par atelier **Par sous-ateliers** Par chauffeur

Search:

Vehicule / Outil	Sous-atelier	Distance de Déplacement	Durée de Déplacement	Durée en zone	Durée totale	Surface
Cultures						
 Charrue Grégoire 8 corps Voir le détail	Blé tendre hiver	129.82 km	05h47	50h15	56h02	85.45 ha
	Maïs grain	81.43 km	01h51	30h59	32h50	26.73 ha
	Blé dur hiver	53.87 km	01h55	21h41	23h37	42.30 ha
	Total	265.12 km	9h33	102h55	112h29	154.48 ha
Cultures						
 6250 R Voir le détail	Maïs semence	62.41 km	02h36	21h30	24h07	
	Maïs grain	189.59 km	05h03	52h27	57h30	
	Blé tendre hiver	183.01 km	08h29	50h54	59h23	
	Blé dur hiver	105.07 km	03h33	23h23	26h57	
	Total	536.08 km	19h31	127h33	167h17	0 ha
Autre zone d'intérêt						
Atelier		313.51 km	06h00	14h09	20h10	
Total		853.59 km	25h41	162h23	188h7	0 ha

Traçabilité automatique des interventions

- Répartition des temps par tâche
- Détail jusqu'à la parcelle
- Cahier de culture pour chaque parcelle

Activités des matériels

Parcelles x x les brosses x

Exporter les données

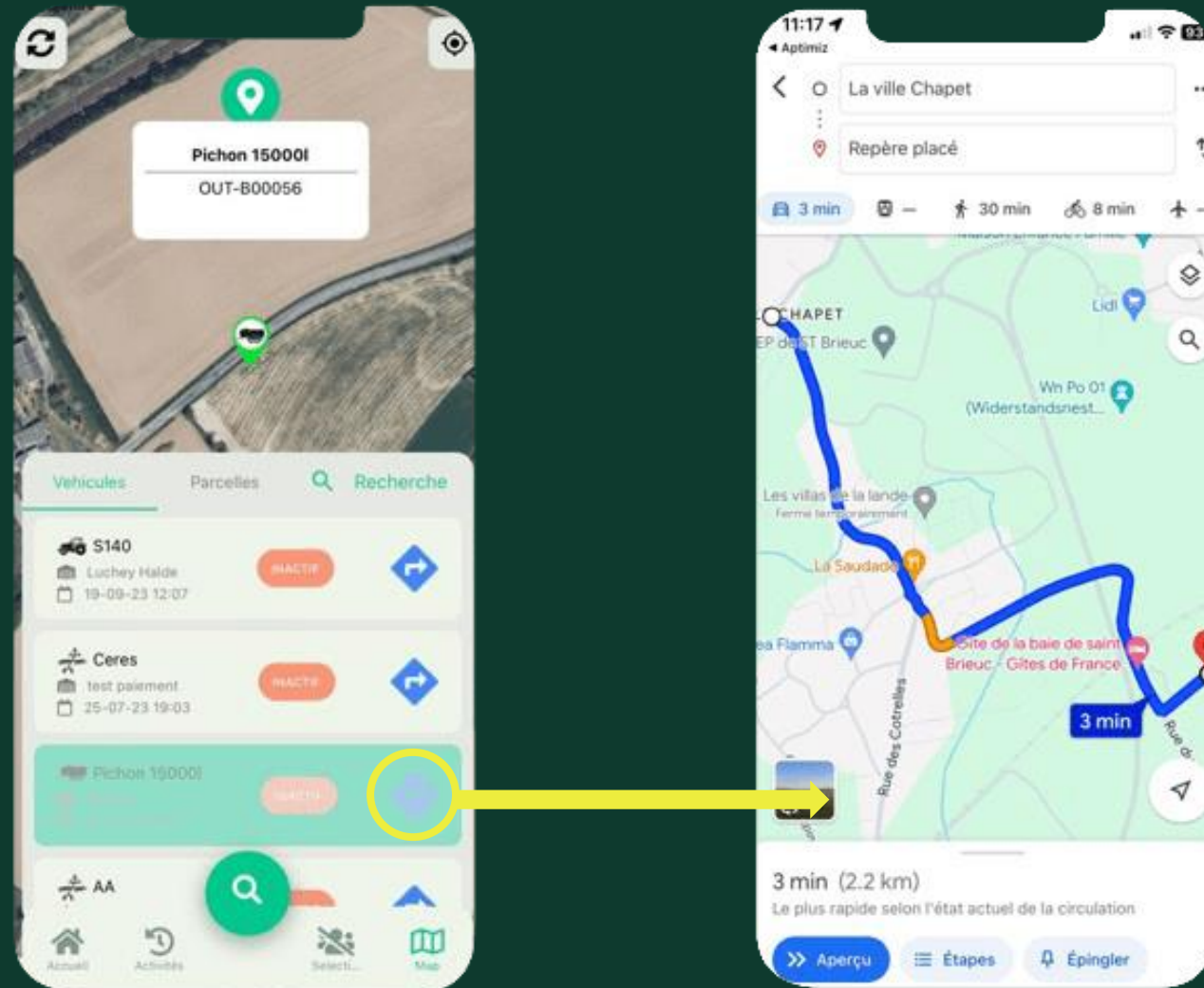
Afficher 100 éléments

Sélectionnez une activité pour la modifier

Rechercher :

<input type="checkbox"/>	Détail	Exploitation	Parcelle	Atelier	Tâche	Vehicule / Outil	Surface Travaillée	Déplacement	Durée en zone	Durée totale	Date
<input type="checkbox"/>		EARL	les brosses (18.51 Ha)	Cultures(Tournesol)	Déchaumage/Faux-semis	Gregoire	11.19 Ha (60%)	07m 01s - 1.05 km	02h 46m 46s	02h 53m 47s	13/09/2023 à 15:18:42
<input type="checkbox"/>		EARL	les brosses (18.51 Ha)	Cultures(Tournesol)	Déchaumage/Faux-semis	Gregoire	0.61 Ha (3%)	08m 30s - 1.84 km	21m 28s	29m 58s	13/09/2023 à 14:52:13
<input type="checkbox"/>		EARL	les brosses (18.51 Ha)	Cultures(Tournesol)	Récolte/battage	John Deere S770	5.41 Ha (29%)	07m 35s	01h 31m 16s	01h 38m 52s	07/09/2023 à 14:25:31
<input type="checkbox"/>		EARL	les brosses (18.51 Ha)	Cultures(Tournesol)	Récolte/battage	John Deere S770	1.38 Ha (7%)	0m 0s	35m 44s	35m 44s	07/09/2023 à 13:42:10

Affichage de la position des machines avec itinéraire



Chargement réglementaire et calcul de dose simplifié par scan



Chargement réglementaire et calcul de **dose simplifié par scan**

Parcelle 1 - 9.77 ha

25/05/2023 06:21:36

Blé tendre hiver Traitement (auto)

Fongicide Amplitude

1,2L/ha

Surface totale travaillée

9.44 ha - 97 %



Surface travaillée 1
97% - 9.44ha

Durée	Durée totale	Débit de chantier
0h 21min	0h 21min	26.88 ha/h
Distance parcourue	Vitesse moyenne	
4053.82 m	11.55 km/h	



Elevage

- Comparaison : temps/1000l ,lot ,truie , etc.
- Simulation de changement : robotisation, alimentation, multisite, etc.

Gestion économique :

- Rentabilité horaire
- Intégrer le temps de travail dans les coûts de production
- Faciliter la refacturation (multisociété/entraide)

Culture

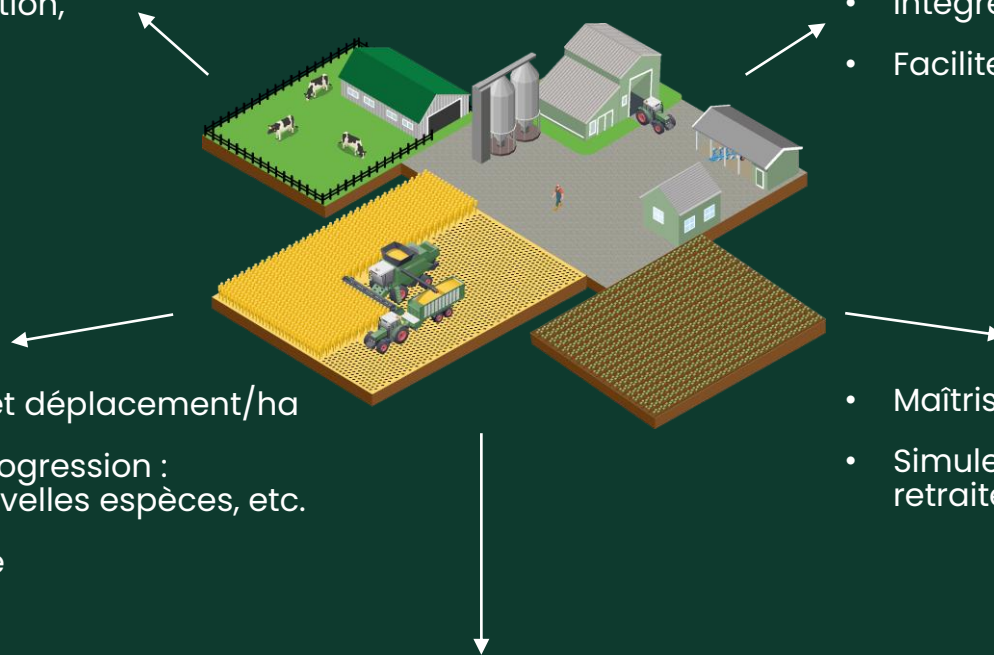
- Comparaisons : temps/ha temps/t et déplacement/ha
- Identifiez et simuler des leviers de progression : délégation, pratiques culturales, nouvelles espèces, etc.
- Traçabilité réglementaire sans saisie

Stratégie

- Maîtriser son organisation avec des chiffres
- Simuler des changements : installation/départ en retraite, développement, diversification, temps libre, etc.

Matériel

- Optimisez la gestion des chantiers, suivi de chantier
- Ventilez les charges de mécanisation
- Simulation de nouvelles machines



- Enregistrement uniquement sur les zones de travail définies
- Possibilité d'éteindre ou allumer les capteurs quand on le souhaite
- Données de géolocalisation supprimées après traitement sauf si demande du client
- Données stockées en France, anonymisés et sécurisés via tokenisation
- L'utilisateur est propriétaire de ses données (Il peut notamment les modifier/supprimer à tout moment)
- Les données ne peuvent pas être accessibles ou vendus à des tiers, sauf si l'agriculteur lui-même lui en donne cet accès.



**Exemples concrets de la
valeur ajoutée
d'Aptimiz**

Conserver un atelier pourtant considéré comme non rentable :

Avec APTIMIZ



Avant APTIMIZ

Polyculteur-éleveur en bovins allaitants
25 vaches limousines

Problématiques :

- **Un atelier chronophage avec une forte astreinte en hiver pour une rentabilité trop faible**
- **Pénibilité des tâches hivernales sans mécanisation**

Volonté de l'exploitant :

- Arrêter l'élevage bovins allaitants

Aptimiz dévoile une **surestimation du temps de travail** hivernal dû à la pénibilité du travail

- Rentabilité horaire brute = 35€/h
- Rentabilité horaire nette = 30€/h



Solutions dévoilées :

- Possibilité de mécaniser l'atelier pour réduire la pénibilité du travail

OU

- Rentabilité horaire suffisante pour embaucher un salarié permettant de se dégager du temps pour d'autres ateliers

CONCLUSION :

- Conservation de l'atelier bovins allaitants
- Embauche ponctuelle d'un salarié via le service de remplacement pendant les pics de travaux ou pour se dégager du temps libre



Réduire la charge de travail et réajuster ses coûts de production

Etat des lieux

Informations sur l'exploitation :

Polyculture-élevage bovin viande
3 associés
210 charolaises
100 taurillons sur l'année

Problématique :

Réduire la charge de travail,
améliorer l'organisation
Restructurer

Hypothèses de départ des exploitants :

- Recherche d'un salarié
- Arrêt de l'atelier taurillon

Avec Aptimiz

3 900 h/an consacrés à l'atelier bovin viande pour 15€ net/heure
(environ 25 h/associé/semaine sur l'atelier)
17h40/vache/an

Focus performances bovin viande :

3 700 h/an atelier naisseur pour 31,6€ brut/heure
200 h/an atelier taurillons pour 144€ brut/heure

Solutions adoptées :

Réduction de la taille du Cheptel naisseur
Augmentation du nombre de taurillons

Focus coûts de production naissage :

Temps pour produire 1 Kg de viande vive : **1mn 40**

Coût de production avant Aptimiz : **3,23€/kg** de viande vive (dont 66cts pour la main d'œuvre)

Coût de production après Aptimiz incluant une rémunération nette de 30€/h : **3,40€/kg** de viande vive (dont 83cts pour la main d'œuvre)



Réfléchir la sous-traitance pour ses cultures

Problématique :

Surcharge de travail, volonté de réduire le temps de travail

Informations sur l'exploitation :

Polyculteur-éleveur ouest de la France

30ha de blé tendre

Travaux habituellement réalisés par l'agriculteur avec son matériel (et récolte en CUMA), Charrue 4 socs et semoir mécanique 3m vieillissants

Changement :

Équipement en CUMA de 2 tracteurs avec chauffeur, charrue 6 socs et semoir 6m.

Volonté de l'exploitant :

Étudier l'impact de la sous-traitance par la CUMA sur le temps de travail, la rentabilité horaire et pour limiter ses investissements matériels

Test réalisé :

-Travaux réalisés sur 15ha par l'exploitant avec son matériel habituel

VS

-Travaux réalisés en sous-traitance par la CUMA sur 15ha

Ce qu'Aptimiz a permis de révéler :

Gain de temps de 2h30/ha avec la sous-traitance (75h au total)
Rentabilité horaire identique entre sous-traitance ou non soit 254€ brut/heure

En enlevant le poids de l'amortissement des machines en sous-traitance, la rentabilité horaire nette de l'exploitant est supérieure en sous-traitance

Conclusion :

- Délégation des opérations de travail du sol et de semis à la CUMA
 - Rentabilité horaire nette supérieure
- Plus de temps disponibles pour les ateliers → meilleure réussite en volaille lors de vide sanitaire pendant les périodes travaux



Etude d'impact d'un robot d'alimentation sur l'organisation

Contexte :

Polyculture-élevage laitier
2 associés
75 vaches pour 1M l de lait (robot)
140ha de SAU

Enjeux :

- Comparaison avant/après l'installation du robot (2 mois avant 3 mois après)
- Evaluation de l'impact à l'échelle d'une année

Atelier Bovin lait :	➔ Stabulations	-27%	-4h27/semaine
	➔ Stalle robot de traite	-7%	-40min/semaine
Zone manutention :	➔ Cours de ferme	-53%	-16h/semaine

Impact sur l'exploitation :

	56h51 /vl/an 4h15 /1000l	➔	39h31 /vl/an 2h57 /1000l	-17h20 -1h18
	4 264h/an 1,7 UTH	➔	2 964h/an 1,2 UTH	-1 300h -0,5

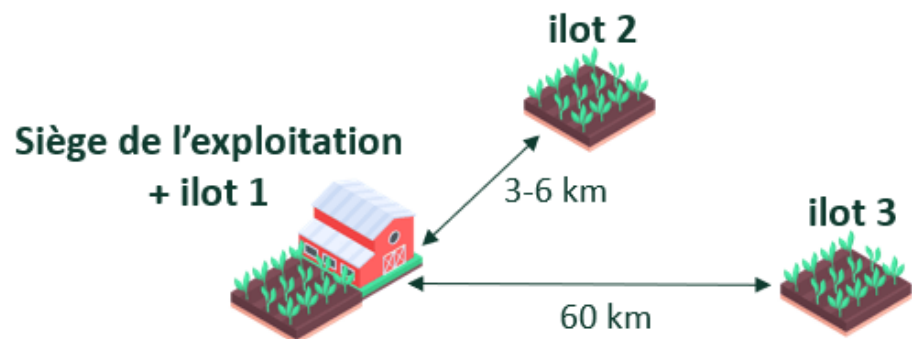
Conclusion

- Meilleure gestion de l'astreinte quotidienne / gain de souplesse
 - Gain de temps sur l'atelier pour une production égale voir haussière
- ➔ **Système viable et plus facilement transmissible**

Prise en compte des déplacements dans les réflexions d'assolement

Contexte :

Exploitation céréalière dans l'Allier 220ha



Enjeu :

Quantifier les déplacements pour identifier les parcelles et productions les plus chronophages sur la route

Temps de déplacement et part de déplacement sur le temps total :

Ilot 1 75ha	→	1h05/ha 22%	} Conduite conventionnelle
Ilot 2 70ha	→	2h17/ha 37%	
Ilot 3 71ha	→	1h18/ha 20%	} Conduite très simplifiée chantiers organisés et groupés

Conclusion

- Ilot 3 : organisation et itinéraire technique bien réfléchi en amont
- Ilot 2 : plus chronophage car géré comme l'ilot 1

Surprise pour l'agriculteur : selon lui, l'ilot 3 devait encore être optimisé mais la plus grosse marge de manœuvre se trouve finalement sur l'ilot 2



Merci

Armand Sachot

06 82 55 21 56

a.sachot@aptimiz.com