

# Les data collectées par les machines agricoles au travail

**Systemes JOHN DEERE JDLink / SVAP /  
e Machine Dashboard / Operations Center**

Jean-Michel COUADE

Groupe CHESNEAU

06.10.56.66.25

[jean-michel.couade@chesneau.eu](mailto:jean-michel.couade@chesneau.eu)



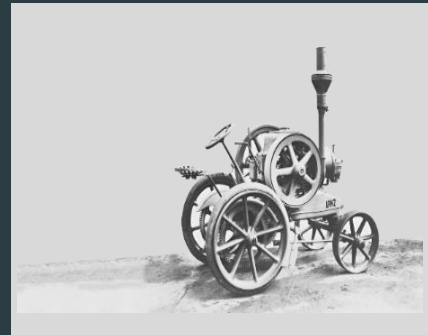
**JOHN DEERE**

# Frise historique « succincte » de la technique des machines agricoles



**Farming 1.0**  
Traction animale

1000 ans



**Farming 2.0**  
Mécanisation

100 ans



**Farming 3.0**  
Agriculture de précision

20 ans



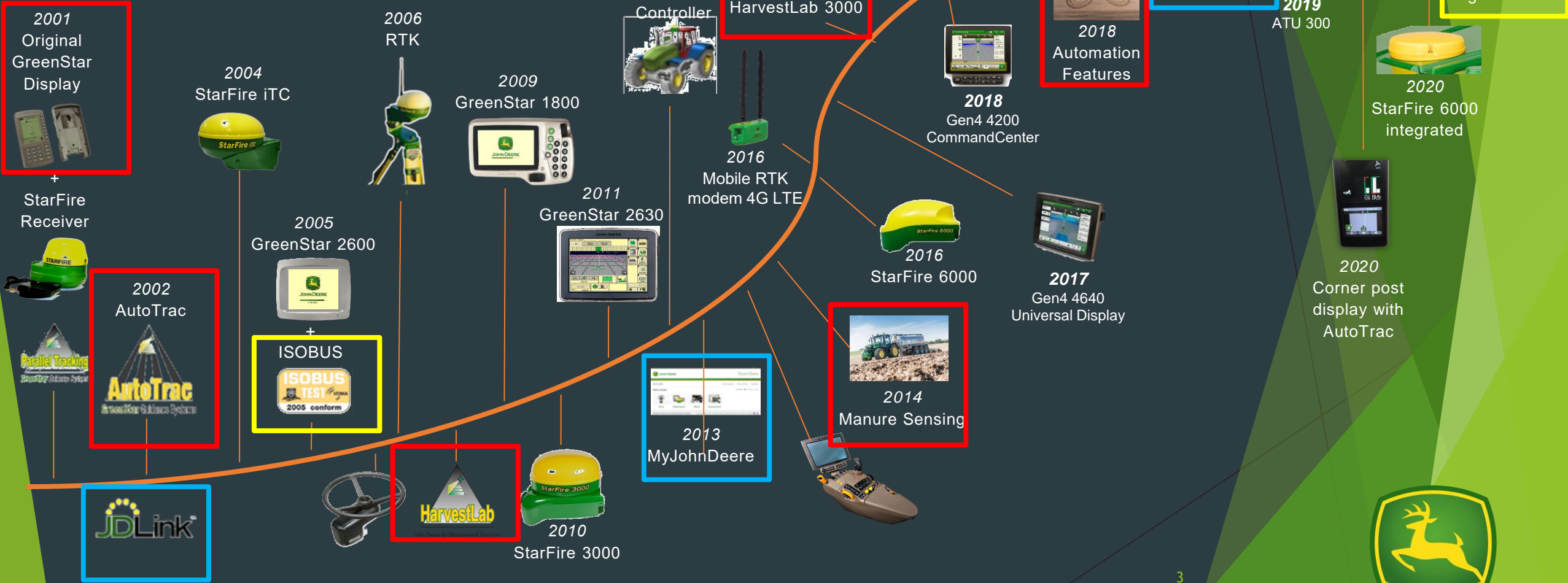
**Farming 4.0**  
Agriculture Connectée

5 ans



**JOHN DEERE**

# Evolution products 2000-2020



# La télématique - Modem JDLink

Developpé dès 2002  
Utilisé à partir de 2011



**JOHN DEERE**



# Données à l'usage des concessions pour proposer de nouveaux services



# Maintenance Alerts: suivi de l'entretien

Référence du Contrat: 2002259562

Marque de la Machine JOHN DEERE

Modèle de la Machine 6155M

Numéro de série de la Machine 1L06155MELK976541

Temps de travail: 4 Heure 39 Min

Description de la Tâche:

Référence de la Tâche 1500

Correction:

Graisser les bielles et système de relevage

Remplacer le filtre de la transmission

Contrôler les conduites d'admission d'air

Contrôler le niveau de liquide de refroidissement

Nettoyer le compartiment moteur

Nettoyer le filtre du liquide de refroidissement du préchauffage

Remplacer le filtre à huile hydraulique

Lubrifier le cardan moteur-transmission

Verifier si il y a présence de fuites au niveau des resevoirs d huile

Lubrifier les vérins de suspension du TLS

Contrôler le fonctionnement de l'éclairage

Contrôler le fonctionnement des freins

Vidanger l'eau et les sédiments du réservoir à carburant

Lubrifier le relevage avant

Remplacer l'huile et le filtre à huile moteur

Lubrifier les joints de cardans du pont avant

Lubrifier l'ensemble des roulements et pivot

Drain water and sediment from fuel filters

Contrôler le couple des vis du rail

Graisser le crochet d'attelage

Lubrifier les ailes pivotantes

Graisser les roulements des trompettes arrières

Contrôler le couple des vis du relevage avant

Date d'échéance : N/A

Heures d'échéance : 1500.00

Heures actuelles: 1460

Dernier appel: Fri Dec 08 11:41:07 UTC 2023

Pièces: Liste des Pièces

RE539279 1.00

AL221066 1.00

AL169573 1.00

AL215054 1.00

R502513 1.00

DE30500 1.00

PLUS-50 II 23.50

# Uptime Expert Alerts: gestion prévisionnelle des pannes

**Aperçu** | Alertes | Tâches | Activité


### Données télématique

Constructeur	: JOHN DEERE
Modèle	: 6R 185
Nom	: Two-wheel Drive Tractors - 140 Hp And Above
Heures moteur	: 220 hrs 36 min
Dernière consultation	: Mar 01 2024, 8:14:21 AM
Moteur en marche	: Non
Borne Marche	: Non
Clé sur Marche	: Non
Heures avec clé sur Marche	: 0 h 3 min
Niveau de carburant	: 11.2 %
Régime moteur	: Inconnu
Antenne modem cellulaire OK	: Oui
Antenne GPS OK	: Oui
Antenne OK	: Oui

### Carte à NIP spécifique

Filtres d'alerte: EA temps de fonctionnement

Satellite | Plan



Google | Raccourcis clavier | Données cartographiques ©2024 Imagerie ©2024 Maxar Technologies 50 m | Conditions d'utilisation | Signaler une erreur cartographique

### Historique des codes de diagnostic

Gravité (occurrences) Date, heure de réception - Description

Trier par nombre d'occurrences

- (1) Feb 21 2024, 10:10:38 AM - OTHER SCC 002071.09 Communication system message missing. - Restart engine to attempt recovery.
- (1) Feb 21 2024, 10:10:24 AM - OTHER CCU 000177.31 Communication system message indicates fault. - Troubleshooting required.

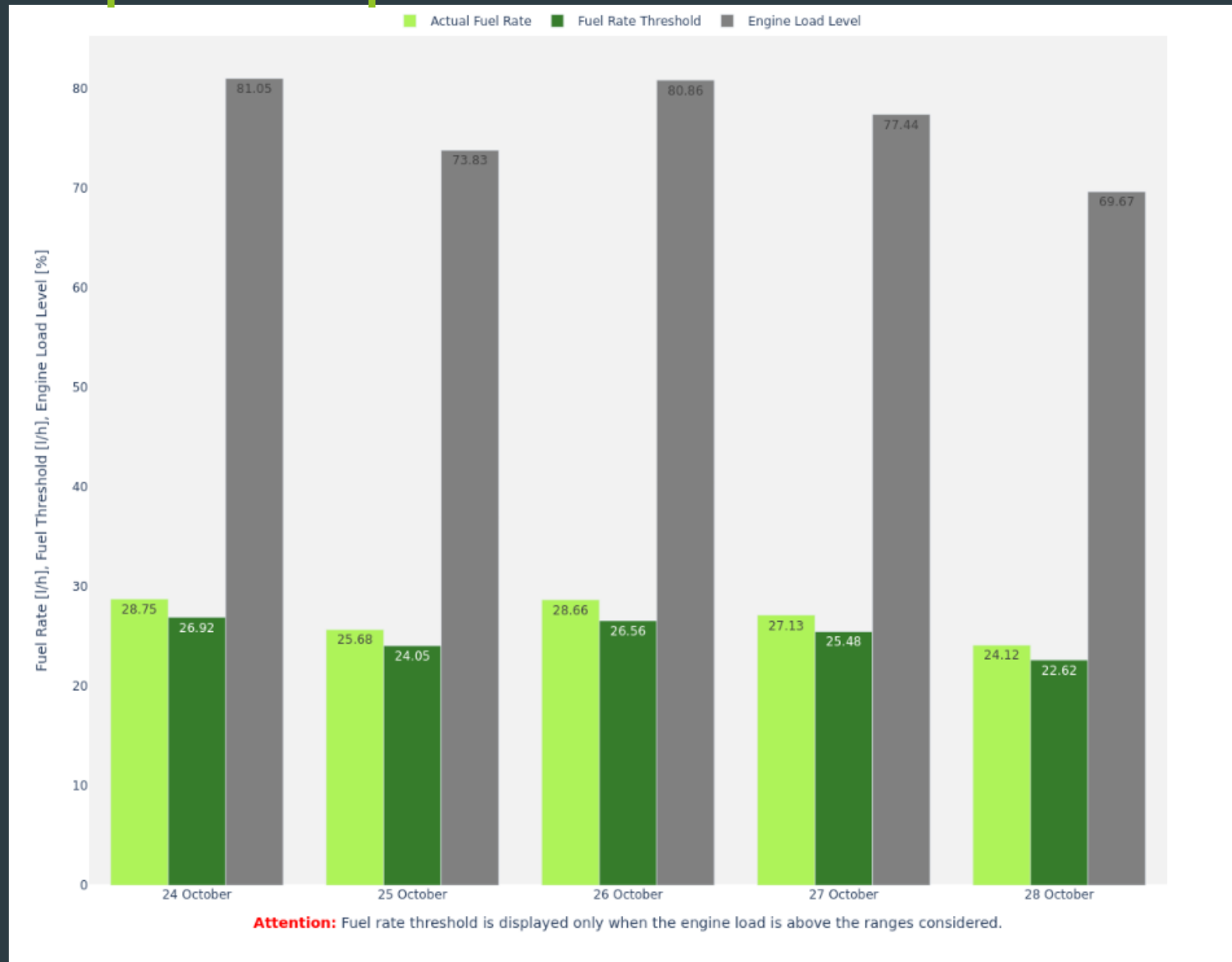
### Contrats SVAP

Accord	Numéro	Statut
<a href="#">DEVIS PG+ PMA LA MOTTE 6R185 n°102488 pour 5 ans ou 2500 heures.</a>	2022454264	Pas terminé

### PoPS

Nous ne sommes actuellement pas en mesure de récupérer les informations PoPS. Veuillez vérifier à nouveau ultérieurement.

# Performance Expert Alerts: détection des manques de performance





Données à l'usage des utilisateurs

# JD Ops Center

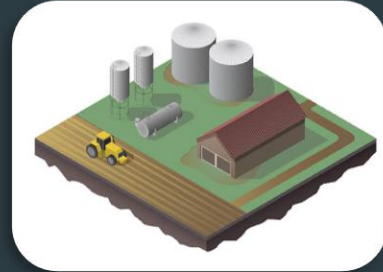


JOHN DEERE

# Qu'est ce que John Deere Operations Center ?



Machines



Exploitation



Utilisateur



Champs



Intrants



Documentation



Employés



Intervenants  
extérieurs



# Données liées aux machines

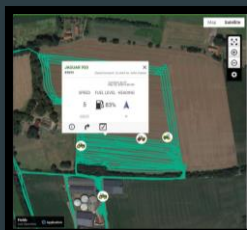


# Surveillance

## Vue d'ensemble de l'exploitation



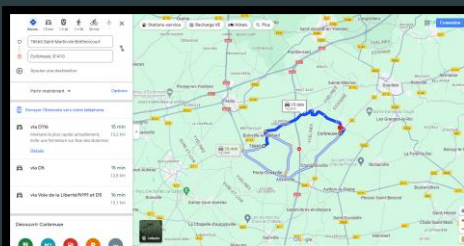
**Carte :**  
Page d'accueil pour consulter l'équipement et les champs au sein de l'organisation



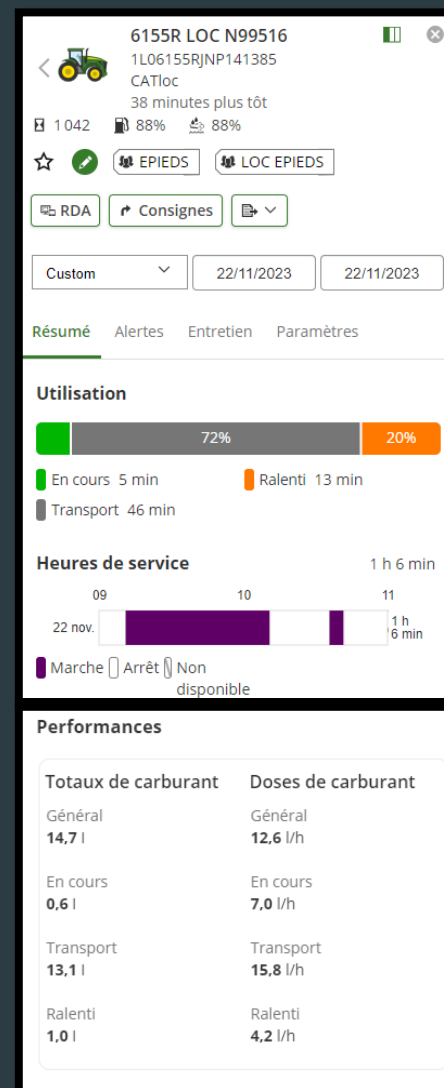
**Historique de localisation :**  
Gestion de la logistique des équipements



**Affichage à distance de la console :**  
Visualisation à distance, sur console, des réglages, des performances et d'autres informations des machines



**Consigne :**  
Localisation et guidage vers la machine





**Clôtures géographiques et couvre-feux**  
Gérez les clôtures géographiques et les couvre-feux des équipements.

**Connexions**  
Découvrez, validez et gérez les connexions logicielles.

**Créateur de fichier de configuration**  
Créez des fichiers pour envoyer les données de configuration aux consoles John Deere.

**Parcellaire**  
Gérez les parcelles, arpentages, lignes et jalons.

**Produits**  
Gérez les variétés, produits chimiques, engrais et applications composées.

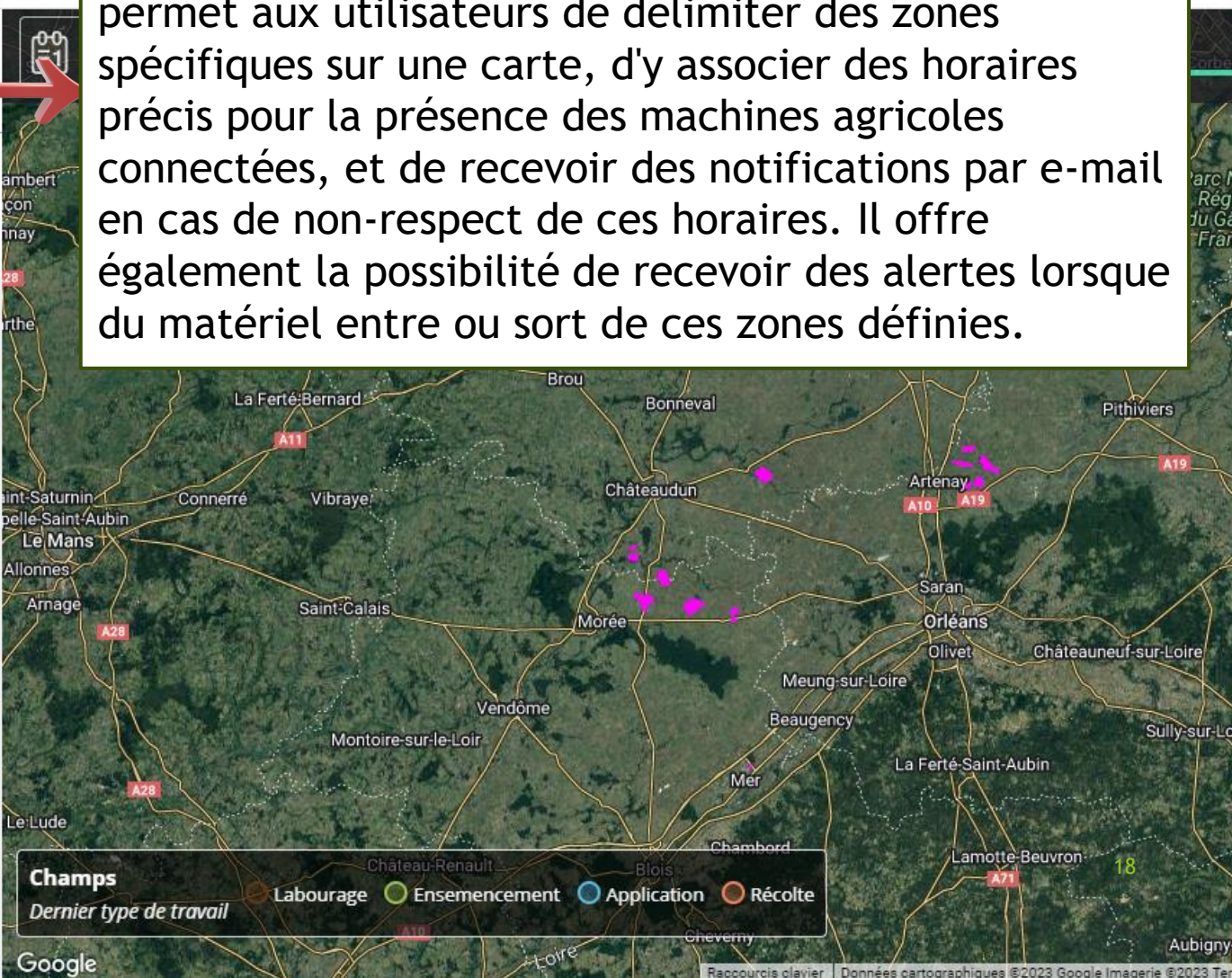
**Synchronisation des données**  
Active les consoles pour synchroniser les données de configuration.

**Équipe**  
Gérez le personnel, les opérateurs

**Champs**  
Dernier type de travail

- Labourage
- Ensemencement
- Application
- Récolte

**-Clôtures géographiques et couvre-feux**  
L'outil de clôtures géographiques et de couvre-feux permet aux utilisateurs de délimiter des zones spécifiques sur une carte, d'y associer des horaires précis pour la présence des machines agricoles connectées, et de recevoir des notifications par e-mail en cas de non-respect de ces horaires. Il offre également la possibilité de recevoir des alertes lorsque du matériel entre ou sort de ces zones définies.



**Détails de la bordure**

Nom

Forme

- Alerte lorsque la machine entre dans la clôture géographique
- Alerte lorsque la machine sort de la clôture géographique

**Détails de fonctionnement**

Jours de fonctionnement

+ Ajouter un délai de fonctionnement

**Détails de la machine**

Sélectionner des machines ▼



# Clôtures géographiques et couvre-feux

Créer nouveau



Nom

Machines

## Création d'une clôture géographique

Créez une clôture géographique pour recevoir des notifications lorsque des machines quittent une certaine zone ou sont activées en dehors des heures normales. Utilisez le bouton + pour démarrer.



## Détails de la bordure

Nom

Test

Forme



Alerte lorsque la machine entre dans la clôture géographique

Alerte lorsque la machine sort de la clôture géographique

## Détails de fonctionnement

Jours de fonctionnement

Tous les jours sélectionnés

12 : 00 am

Annuler

Sauvegarder

# Crée un itinéraire vers la machine

9RX  
1RW9640DEPJ8222  
John Deere  
6 jours plus tôt

27 100% 98%

Gestion des étiquettes

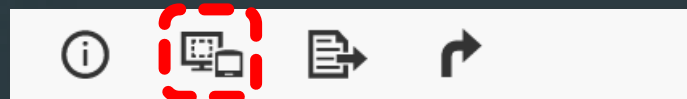
RDA **Consignes**

29 févr. 2024





# Remote Display Access





Carte Configuration Planification Ana

Bienvenue

Champs

Rechercher

Client

Champs

- 2 ha Abel
- 2,5 ha Abel
- 14 ha Abel
- 14,7 ha Abel
- Bela Jean
- 12,8 ha Jean
- Bois Jean
- 12,3 ha Jean
- Bou Abel
- 4,5 ha Abel
- Cam Mick
- 33,5 ha Mick

Créateur de fichier de configuration  
Créez des fichiers pour envoyer les données de configuration aux consoles John Deere.

Parcelaire  
Gérez les parcelles, arpentages, lignes et jalons.

Produits  
Gérez les variétés, produits chimiques, engrais et applications composées.

Synchronisation des données  
Active les consoles pour synchroniser les données de configuration.

Équipe  
Gérez le personnel, les opérateurs et les partenaires de votre entreprise.











Équipement  
Permet de gérer les machines, les équipements et les dispositifs technologiques.

### Équipement

Machines Outils Équipements

+ Ajouter Transfert Supprimer Export

Rechercher Recherche globale Type de machine Modèle de machine Transfert en attente Connectivité Filtres

Numéro d'identification de la machine	Détails de machine	Connectivité	Pairages
<input type="checkbox"/> 7230R 1RW7230REGD090147	Tracteurs deux roues motrices - 140 HP et plus JOHN DEERE   7230R	Connectivité JDLink Activé	  
<input type="checkbox"/> 7230R 1RW7230RVDD012859	Tracteurs deux roues motrices - 140 HP et plus JOHN DEERE   7230R	Connectivité JDLink Activé	 
<input type="checkbox"/> R4140 1WZ4100RJP0230453	Pulvérisateur JOHN DEERE   401	Connectivité JDLink Activé	  
<input type="checkbox"/> S685 1Z0S685AKHR105555	Moissonneuse-batteuse JOHN DEERE   S685	Connectivité JDLink Activé	 

**- Equipement**

La section "Équipement" offre une plateforme centralisée pour la gestion en temps réel des équipements agricoles connectés. Elle permet de surveiller la localisation, le statut et les performances des machines, de recevoir des alertes, de planifier l'entretien, de visualiser les travaux effectués sur les champs, et de générer des rapports pour une prise de décision plus simple et visuelle.

JOHN DEERE | Operations Center

Carte Configuration Planification Anal

Bienvenue

Champs

Rechercher

Client

Champs

- La r...  
Jean...  
6,8 h
- Le H...  
Mick...  
27,4
- Le m...  
Jean...  
13,1
- Le n...  
Jean...  
8,9 h
- Les j...  
Jean...  
6,5 h
- Les...  
Mat...  
20,5 ha

Clôtures géographiques et couvre-feux  
Gérez les clôtures géographiques et les couvre-feux des équipements.

Connexions  
Découvrez, validez et gérez les connexions logicielles.

Créateur de fichier de configuration  
Créez des fichiers pour envoyer les données de configuration aux consoles John Deere.

Parcellaire  
Gérez les parcelles, arpentages, lignes et jalons.

Produits  
Gérez les variétés, produits chimiques, engrais et applications composées.

**Synchronisation des données**  
Active les consoles pour synchroniser les données de configuration.

Équipe  
Gérez le personnel, les opérateurs



Formation Valentin

Nouveau

23:59

Corbeil-Essonnes

Melun

Fontainebleau

Parc Naturel Régional du Gâtinais Français

### - Synchronisation de données

La synchronisation de données dans l'Operations Center facilite le maintien de l'équipement connecté à jour et simplifie la gestion des configurations. Lorsqu'elle est activée, cette fonction compare et combine les données de configuration entre la console et l'Operations Center, assurant une synchronisation automatique presque en temps réel. Durant le processus initial, l'Operations Center est considéré comme la copie principale, avec archivage des données de la console. La comparaison entre la console et l'Operations Center permet d'archiver, de supprimer, d'importer, et de mettre à jour les éléments, assurant ainsi une synchronisation complète et continue entre les deux. Une fois cette synchronisation terminée, les éléments restent alignés, avec possibilité de traiter de nouvelles données selon les paramètres d'importation.





- Analyseur de données machine**  
Analysez les données des machines de votre flotte.
- Analyseur de parcelle  
Analyser et modifier le travail terminé par parcelle.
- Analyseur de travail  
Analysez et créez des rapports pour le travail terminé sur plusieurs parcelles.
- Rapports de machine  
Créez et gérez des rapports de carburant, d'utilisation et d'entretien.

**- Analyseur de données machine**  
Il est possible de générer des rapports afin d'évaluer les performances des machines connectées. S'il y a plusieurs machines connectées on pourra donc comparer les machines entre elles.

**Analyseur de machine**

Équipement Étiquettes

Rechercher

- Performance
- Consommation d'urée DEF
- Consommation de carburant
- Performance
- Performances C&F
- Utilisation des technologies

Gérer les vues

Équipement	Heures de service du moteur Durée de vie (h)	Heures de service du moteur Période (h)	Utilisation Générale (Ag)		
			Opérationnel (%)	Transport (%)	Ralenti (%)
Moissonneuse-Batteuse	1 145	163	79% 128 h	8% 13 h	13% 21 h
Pulvérisateur	94	84	28% 23 h	25% 21 h	47% 38 h
Tracteurs Deux Roues Motrices - 140 Hp Et Plus	2 866	180	77% 136 h	5% 8 h	18% 32 h

# Données liées aux parcelles





- Bienvenue**
- Champs**
- Rechercher
- Client
- Champs**
- La r...  
Jean...  
6,8 h
- Le H...  
Mick...  
27,4 h
- Le n...  
Jean...  
13,1 h
- Le n...  
Jean...  
8,9 h
- Les j...  
Jean...  
6,5 h
- Les...  
Mat...  
20,5 ha

- Clôtures géographiques et couvre-feux  
Gérez les clôtures géographiques et les couvre-feux des équipements.
- Connexions  
Découvrez, validez et gérez les connexions logicielles.
- Créateur de fichier de configuration  
Créez des fichiers pour envoyer les données de configuration aux consoles John Deere.
- Parcelle**  
Gérez les parcelles, arpentages, lignes et jalons.
- Produits  
Gérez les variétés, produits chimiques, engrais et applications composées.
- Synchronisation des données  
Active les consoles pour synchroniser les données de configuration.
- Équipe  
Gérez le personnel, les opérateurs

Aujourd'hui 21 nov. 2023 00:00 23:59

### Parcelle

Clients Et Exploitations Champs Limites Guidage Jalons

**- Parcelle**

Cet outil est utilisé pour créer, modifier, trier, supprimer les données de guidage comme Client / Ferme / Parcelle, les lignes de guidage, les bordures de champs, ou jalons.

Champs  
Dernier type de travail

- Labourage
- Ensemencement
- Application
- Récolte

Google



# Parcellaire

<input type="checkbox"/>	Nom ▲	Surface ⇅
<input type="checkbox"/>	^ Nom du client	
<input type="checkbox"/>	^ Nom de la ferme	
<input type="checkbox"/>	Nom de la Parcelle.	12,61 ha >
<b>Totaux: 1 Clients, 1 Fermes,</b>		<b>217,36</b>
<b>10 Champs</b>		<b>ha</b>

## Créer nouveau

Quel type d'emplacement souhaitez-vous créer?\*

- Parcelle
- Indicateur
- Limite
- Passage



# Suivi d'un chantier (application mobile)

10=22ha83  
jean | bissay  
19,4 ha de 22,8 ha

Résumé Équipement Météo Paramètres

Progression du travail  
**19,4 ha terminé**  
3,4 ha restant  
84%

Afficher dans Analyser

Totaux de travail

Taux appliqué <b>203,7 l/ha</b>	Précision du taux <b>98,1 %</b>	Pression <b>426,3 kPa</b>
------------------------------------	------------------------------------	------------------------------

Dose d'application cible  
**200,0 l/ha**

Total appliqué  
**3951,4 l**

Produits appliqués

Produit	Total (l)	Taux (l/ha)
Azote	3951,4	203,7

Modifier Supprimer


Productivité  
**56,2 ha/h**

Performance

Total carburant <b>8,7 l</b>	Temps de fonctionnement <b>20 min</b>
---------------------------------	--

Accueil Carte Paramètres Planifier Analyser

2024 Azote: Application  
Vitesse



Google

Liste des champs

10=22ha83  
jean | bissay  
19,4 ha de 22,8 ha

84%

Consignes Share

Résumé Équipement Météo Paramètres

2024 Azote Application  
Heure de début 28/02/2024 16:39  
Heure de fin 28/02/2024 17:08

Accueil Carte Paramètres Planifier Analyser

# Détection automatique des parcelles





# Guidages évolués



**Autopath:**  
Définition des lignes  
de guidage au 1<sup>er</sup>  
passage d'outil

**Machine Sync.:**  
Système maître-  
esclave



# Données liées aux cultures





- Bienvenue**
- Champs**
- Rechercher
- Client
- Champs**
- La r...  
Jean...  
6,8 h
- Le H...  
Mick...  
27,4 h
- Le m...  
Jean...  
13,1 h
- Le n...  
Jean...  
8,9 h
- Les j...  
Jean...  
6,5 h
- Les...  
Mat...  
20,5 ha

- Clôtures géographiques et couvre-feux**  
Gérez les clôtures géographiques et les couvre-feux des équipements.
- Connexions**  
Découvrez, validez et gérez les connexions logicielles.
- Créateur de fichier de configuration**  
Créez des fichiers pour envoyer les données de configuration aux consoles John Deere.
- Parcellaire**  
Gérez les parcelles, arpentages, lignes et jalons.
- Produits**  
Gérez les variétés, produits chimiques, engrais et applications composées.
- Synchronisation des données**  
Active les consoles pour synchroniser les données de configuration.
- Équipe**  
Gérez le personnel, les opérateurs



**- Produits**

Pour renseigner dans cet outil les différents produits comme les semences, les engrais ou autres produits phytosanitaires.

**Champs**  
Dernier type de travail

- Labourage
- Ensemencement
- Application
- Récolte

Google



Bienvenue

Champs

Rechercher

Client

Champs

- 2 ha Abel
- 2,5 ha Abel
- 14 ha Abel
- 14,7 ha Abel
- Bela Jean
- 12,8 ha Jean
- Bois Jean
- 12,3 ha Jean
- Bou Abel
- 4,5 ha Abel
- Cam Mick
- 33,5 ha Mick

Découvrez, validez et gérez les connexions logicielles.

**Créateur de fichier de configuration**  
Créez des fichiers pour envoyer les données de configuration aux consoles John Deere.

**Parcellaire**  
Gérez les parcelles, arpentages, lignes et jalons.

**Produits**  
Gérez les variétés, produits chimiques, engrais et applications composées.

**Synchronisation des données**  
Active les consoles pour synchroniser les données de configuration.

**Équipe**  
Gérez le personnel, les opérateurs et les partenaires de votre entreprise.

**Équipement**  
Permet de gérer les machines, les équipements et les dispositifs technologiques.

Personnel Opérateurs Partenaires Concessionnaires Connexions

Rechercher

Équipement Entreprise Nombre de parcelles Travail Finances Filtres

Nom	Équipement	Entreprise	Nombre de parcelles	Travail	Finances
	3	2	3	2	2



**- Equipe**

La section "Équipe" permet la gestion des utilisateurs et des autorisations, favorisant la collaboration au sein de l'exploitation. Elle offre la possibilité d'ajouter, supprimer et gérer les membres de l'équipe, définir des niveaux d'accès, partager des données, et faciliter la communication. Permet aussi de définir le niveau d'accès des partenaires.



# Equipe



JOHN DEERE

Operations Center

Formation Valentin

Carte Configuration Planification Analyse Plus

Nouveau

Équipe Formation Valentin

+ Ajouter Export Préférences

Personnel Opérateurs Partenaires Concessionnaires Connexions

Rechercher Équipement Entreprise Nombre de parcelles Travail Finances Filtres

Nom	Équipement	Entreprise	Nombre de parcelles	Travail	Finances
Compte Administrateur	3	2	3	2	2
Compte Salarié	3	2	3	2	0

Créateur de préconisation TELUS  
Agronomy  
Créez les recommandations  
agronomiques pour vos travaux  
parcellaires.

Entretien  
Planifiez les intervalles d'entretien et  
les maintenances de vos  
équipements.

Planificateur de culture  
Créez les rotations de votre saison.


Planificateur de travail  
Planifier l'envoi du travail à votre  
équipement.





### - Planificateur de travail


Planifier le travail en amont permet de gérer de manière pro-active les travaux des champs.  
Prédéfinir le travail des opérateurs permet de réduire les erreurs au champ et réduit le temps de configuration sur le terrain.



 **Analyseur de données machine**  
Analysez les données des machines de votre flotte.

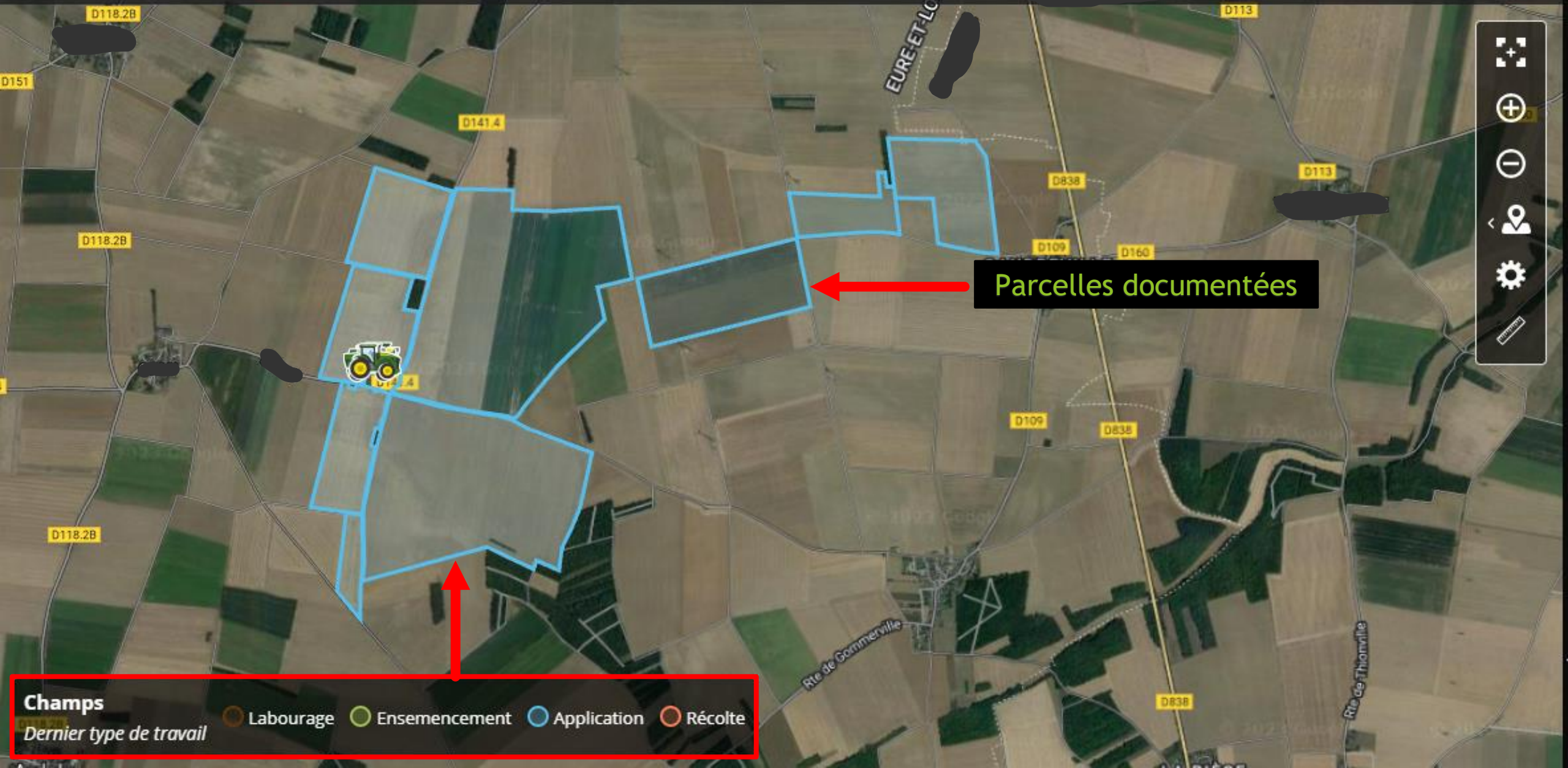
 **Analyseur de parcelle**  
Analyser et modifier le travail terminé par parcelle.

 **Analyseur de travail**  
Analysez et créez des rapports pour le travail terminé sur plusieurs parcelles.

 **Rapports de machine**  
Créez et gérez des rapports de carburant, d'utilisation et d'entretien.

## -Analyseur de parcelle

L'Analyseur de parcelle offre un accès complet à l'historique des chantiers réalisés dans chaque parcelle, permettant une analyse approfondie des travaux saison après saison. Les rapports générés incluent des données telles que la consommation moyenne, la vitesse, les rendements, la productivité, le temps de fonctionnement, la surface travaillée, les dates d'interventions, etc. Cette fonctionnalité permet de superposer et de comparer les cartes d'une intervention à l'autre, voire d'une année à l'autre, pour observer l'évolution, identifier les différences. Les rapports obtenus peuvent être partagés.

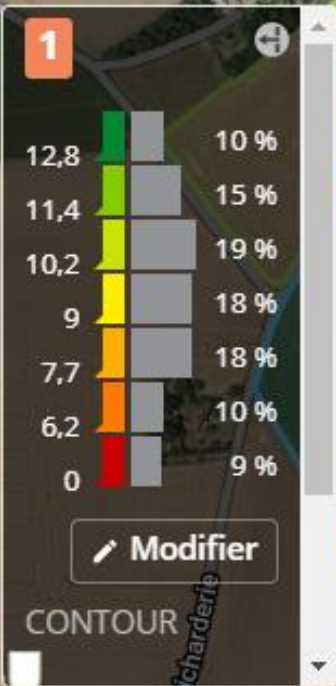


Parcelles documentées

**Champs**  
Dernier type de travail

- Labourage
- Ensemencement
- Application
- Récolte





### 2023 BLÉ (HIVER EUROPE) RÉCOLTE: RENDEMENT (POIDS)

Afficher dans l'analyseur de travail

Daulerie Est  
Pannerie | P-e

Démarrer 11 juil., 2023 10:53  
Fin 11 juil., 2023 14:00

### TOTAUX DE TRAVAIL

Surface récoltée	7,9 ha
Rendement	9,5 t/ha
Rendement total	75 t
Humidité	13,2 %
Poids humide	9,5 t/ha
Poids humide total	75 t

### PERFORMANCE

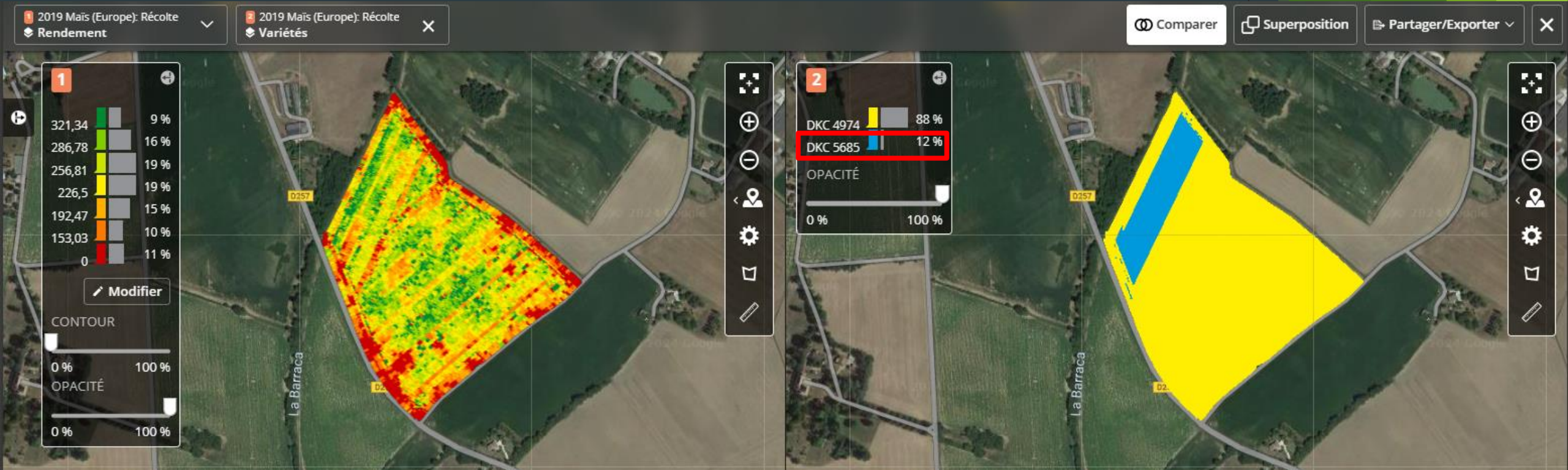
Vitesse	3,9 km/hr
Productivité	2,7 ha/h
Temps de fonctionnement ?	2 h 57 min
Total carburant	182,3 l
Débit (sec)	25,5 t/h
Débit (humide)	25,5 t/h

Modifier

Supprimer



# Comparer des variétés



<input type="checkbox"/> Variétés	Surface récoltée	Rendement	Rendement total	Humidité	Poids humide	Poids humide total
<input type="checkbox"/> DKC 5685 ①	1,7 Ha	17,8 t/ha	1 105 bu	21,9 %	16 173 lb/ac	67 363 lb
<input type="checkbox"/> DKC 4974 ②	12,8 Ha	16,1 t/ha	7 587 bu	21,4 %	14 445,9 lb/ac	459 311 lb
<b>Totaux/moyennes</b>	<b>36 ac</b>	<b>241,73 bu/ac</b>	<b>8 693 bu</b>	<b>21,4 %</b>	<b>14 645,9 lb/ac</b>	<b>526 675 lb</b>



# Comparer plusieurs couches entre elles

Rendement/Humidité



2022 Blé (Hiver Europe): Récolte  
Rendement (poids)

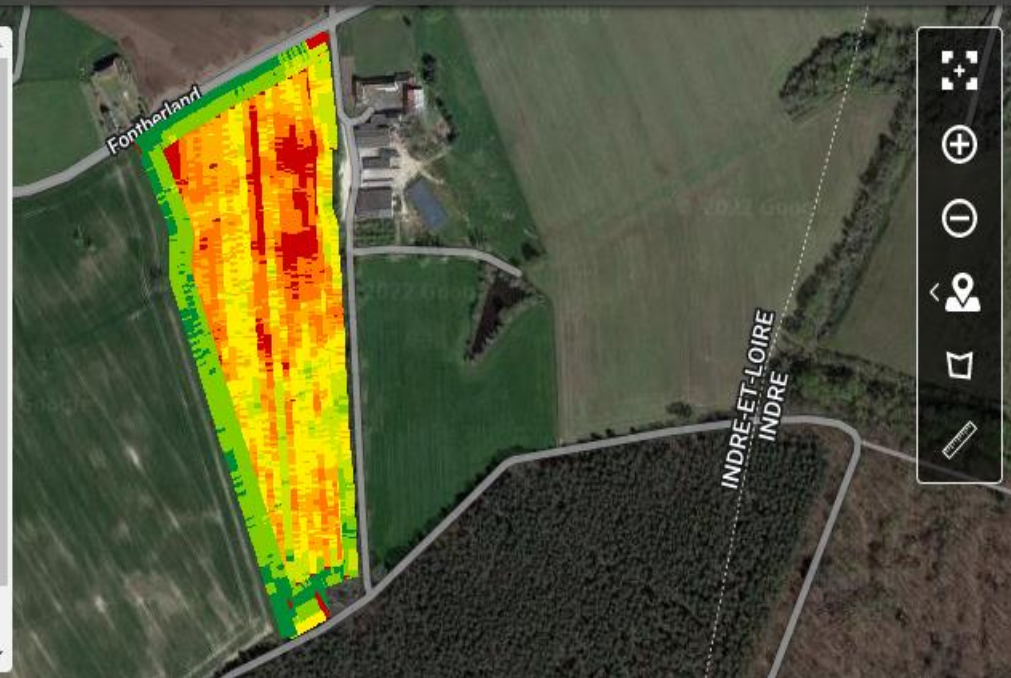
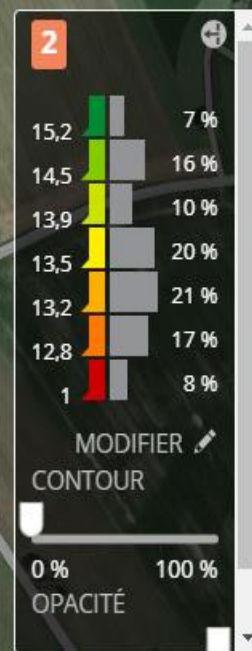
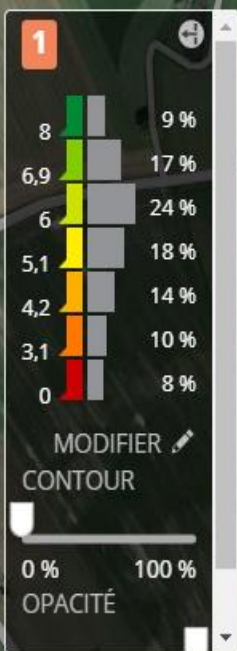
2022 Blé (Hiver Europe): Récolte  
Humidité

Comparer

Superposition

Partager/Exporter

Outils connectés



*✍* **Créateur de préconisation TELUS Agronomy**  
Créez les recommandations agronomiques pour vos travaux parcellaires.



**- Créateur de préconisation TELUS Agronomy**  
Le "Créateur de préconisation TELUS Agronomy" est une fonctionnalité permettant de créer des cartographies de modulation de dose. Ces cartes peuvent être transférées directement dans les machines. Cet outil offre ainsi la possibilité d'ajuster les doses d'intrants, tels que les engrais ou les semences, en fonction des besoins spécifiques de chaque zone du champ.



ZONE	ÉTENDUE
<input type="checkbox"/> 1	1.88 - 7.39 t/ha 2.267 ha
<input type="checkbox"/> 2	7.39 - 7.94 t/ha 2.264 ha
<input type="checkbox"/> 3	7.94 - 8.27 t/ha 2.729 ha
<input type="checkbox"/> 4	8.27 - 8.65 t/ha 3.432 ha
<input type="checkbox"/> 5	8.65 - 10.65 t/ha 3.279 ha



- Bienvenue
- Champs
- Recherche
- Client
- Champs
- La r...
- Jean ... 6,8 h
- Le H ...
- Mick ... 27,4
- Le m ...
- Jean ... 13,1
- Le n ...
- Jean ... 8,9 h
- Les j ...
- Jean ... 6,5 h
- Les ...
- Mat ... 20,5 ha

- Clôtures géographiques et couvre-feux  
Gérez les clôtures géographiques et les couvre-feux des équipements.
- Connexions**  
Découvrez, validez et gérez les connexions logicielles.
- Créateur de fichier de configuration  
Créez des fichiers pour envoyer les données de configuration aux consoles John Deere.
- Parcellaire  
Gérez les parcelles, arpentages, lignes et jalons.
- Produits  
Gérez les variétés, produits chimiques, engrais et applications composées.
- Synchronisation des données  
Active les consoles pour synchroniser les données de configuration.
- Équipe  
Gérez le personnel, les opérateurs

Aujourd'hui 21 nov. 2023 00:00

23:59

## -Connexions

Cet outil est utilisé pour connecter des logiciels tiers comme un logiciel de gestion de données machine d'un autre constructeur que John Deere.

<b>CLAAS</b> DataConnect: Entre CLAAS et John Deere DataConnect offre à CLAAS TELEMATICS et au Centre d'opérations John Deere une interface commune pour échanger les données des... <input type="radio"/> Pas connecté En savoir plus Connecter	<b>DTN</b> DTN Agronomy With DTN Agronomy, you can streamline data collection and easily apply agronomic insights for better agronomic decision support. <input type="radio"/> Pas connecté En savoir plus Connecter	<b>Geosys</b> EarthDaily Agro Quickly detect changes in your field - often before visible signs appear - by integrating industry-leading satellite data from the 'geosys' tool. <input type="radio"/> Pas connecté En savoir plus Connecter	<b>EcoSAT</b> EcoSAT The EcoSAT product range uses a standard sensor interface to allow a wide range of compatible sensors to report telemetry on just about anything. <input type="radio"/> Pas connecté En savoir plus Connecter	<b>FARM DOG</b> Farm Dog Scout Farm Dog offre aux producteurs et leurs observateurs sur le terrain les outils nécessaires pour prendre des décisions éclairées sur la gestio... <input type="radio"/> Pas connecté En savoir plus Connecter
<b>FarmBlick</b> FarmBlick-Community Simple Smart Farming toolbox for biomass measurements, lane planning, prescription mapping and external data management. <input type="radio"/> Pas connecté En savoir plus Connecter	<b>FARM COMMAND</b> Farmers Edge Inc. FarmCommand FarmCommand is an all-in-one digital platform to help users visualize, analyze and understand farm data to support informed and profitable decision... <input type="radio"/> Pas connecté En savoir plus Connecter	<b>Farmdok</b> Farmdok FARMDOK is the digital tool for planning and record keeping in agriculture. It has been awarded the win Agritechnica Innovation Award 2017 in... <input type="radio"/> Pas connecté En savoir plus Connecter	<b>FieldClimate</b> FieldClimate FieldClimate is a web and mobile platform for collecting and displaying agro-meteorological data. It complements the high-end weather stations... <input type="radio"/> Pas connecté En savoir plus Connecter	<b>fieldmargin</b> fieldmargin Your farm maps, field work, inputs and reporting in one, easy to use app. Spend less time dealing with paperwork and more getting farm work done. <input type="radio"/> Pas connecté En savoir plus Connecter

Champs  
Dernier type de travail

Labourage ● Ensemencement ● Application ● Récolte

42

JAGUAR 950 49899  
DataConnect: CLAAS to John Deere  
Location, as of May 22, 2020 9:48 AM  
SPEED FUEL LEVEL HEADING  
5 83% N  
KM/H



Plus d'informations: par ex. mesure de composants



**JOHN DEERE**